

PROJEKT REALIZOWANY PRZEZ KONSORCJUM

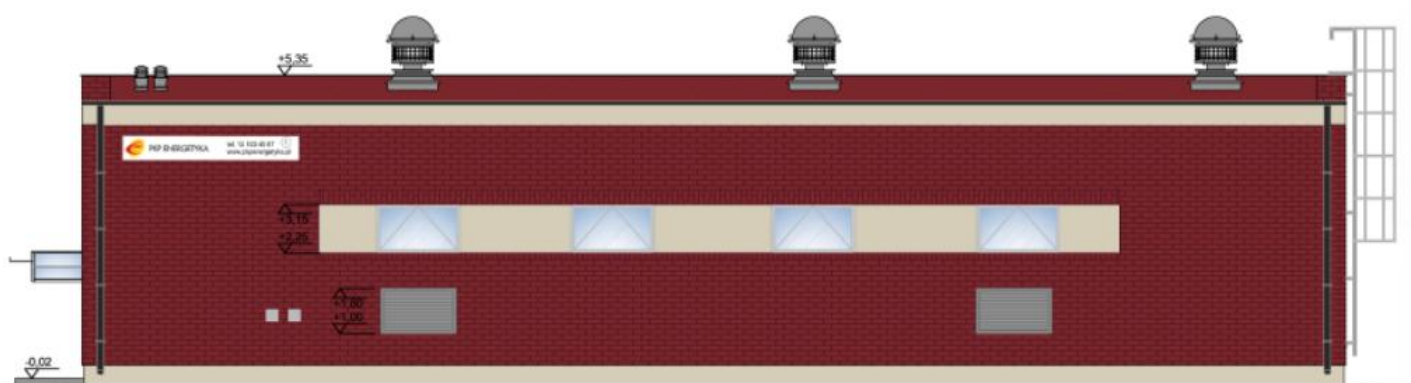


Opracowanie dokumentacji projektowych wraz z uzyskaniem odpowiednich pozwoleń, zgód, uzgodnień oraz pełnieniem obowiązku nadzoru autorskiego dla obiektów zasilania sieci trakcyjnej dla linii kolejowej E65, zgodnie z wymaganiami Zamawiającego.

Prace projektowe i nadzór autorski dla budowy nowej podstacji trakcyjnej Tczew wraz z linią zasilającą, zasilaczami sieci trakcyjnej i kablami powrotnymi

Nr umowy: EZ11-Ez9-2110/01-E65-U17/2012

Zadanie 1.



BUDOWA PODSTACJI TRAKCYJNEJ TCZEW

PRZEDMIAR ROBÓT
CZĘŚĆ DROGOWA

EGZ. nr

NR UMOWY: EZ11-Ez-9-2110/01-E65-U17/2012	NR OBIEKTU: U17
--	-----------------

ZADANIE

„Opracowanie dokumentacji projektowych wraz z uzyskaniem odpowiednich pozwoleń, zgód, uzgodnień oraz pełnieniem obowiązku nadzoru autorskiego dla obiektów zasilania sieci trakcyjnej dla linii kolejowej E65, zgodnie z wymaganiami Zamawiającego. ”
Zadanie 1. Prace projektowe i nadzór autorski dla budowy nowej podstacji trakcyjnej Tczew wraz z linią zasilającą, zasilaczami sieci trakcyjnej i kablami powrotnymi

OBIEKT BUDOWLANY

BUDOWA PODSTACJI TRAKCYJNEJ TCZEW
dz. nr 13/2 i 15 obręb 7, Tczew, gmina Tczew

INWESTOR/ZAMAWIAJĄCY

PKP ENERGETYKA S.A.
ul. Hoża 63/67
00-681 Warszawa

WYKONAWCA OPRACOWANIA

Firma Projektowo - Budowlana
„TORPROJEKT” Sp. z o.o.
ul. Gniewkowska 1
01-253 Warszawa

STADIUM

PRZEDMIAR ROBÓT

BRANŻA

TOM NR 06 – CZĘŚĆ DROGOWA

PROJEKTANT

NR UPRAWNIEŃ

PODPIS

mgr inż. Marcin Guzenda

MAZ/0197/POOD/04
w specjalności drogowej



SPRAWDZAJĄCY

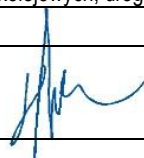
mgr inż. Henryk Kozłowski

CBP-UPR/190/43/93
w specjalności konstrukcyjno-
inżynierskiej – linii, węzłów i stacji
kolejowych, dróg



PREZES ZARZĄDU

mgr inż. Henryk Kozłowski



PRZEDMIAR**Klasyfikacja robót wg. Wspólnego Słownika Zamówień**

45213320-2 Roboty budowlane w zakresie budowy obiektów budowlanych związanych z transportem kolejowym

NAZWA INWESTYCJI : Budowa podstacji trakcyjnej Tczew
ADRES INWESTYCJI : Tczew, dz. ew. nr 13/2, obręb 7 Tczew
INWESTOR : PKP ENERGETYKA S.A. - Zakład Północny
ADRES INWESTORA : ul. Jana z Kolna 29, 81-859 Sopot
WYKONAWCA ROBÓT : TORPROJEKT Sp. z o.o.
ADRES WYKONAWCY : ul. Gniewkowska 1, 01-253 Warszawa
BRANŻA : DROGOWA

DATA OPRACOWANIA : 08.10.2013

Stawka roboczogodziny :
Poz.: 3, 4, 5, 6, 7, 8, 9, 10, 11, 12, 13, 14, 15, 16, 17, 18, 19, 20, 21, 1, 2 : zł
Poziom cen : 2_13

Ogółem wartość kosztorysowa robót : zł

Słownie:

WYKONAWCA :

INWESTOR :

Data opracowania
08.10.2013

Data zatwierdzenia

Lp.	Podstawa	Opis i wyliczenia	j.m.	Poszcz	Razem
1		ROBOTY ROZBIÓRKOWE			
1	KNNR 6 d.1 0802-06	Rozebranie nawierzchni z betonu gr. 15 cm mechanicznie	m ²		
		66	m ²	66.000	
				RAZEM	66.000
2	KNNR 6 d.1 0805-06	Rozebranie chodników z płyt betonowych o wymiarach 50x50x7 cm na podsypce piaskowej	m ²		
		27	m ²	27.000	
				RAZEM	27.000
2		ROBOTY ZIEMNE			
3	KNR 2-01 d.2 0121-01	Roboty pomiarowe przy powierzchniowych robotach ziemnych - niwelacja terenu pod obiekty przemysłowe i lotniska	ha		
		0.1	ha	0.100	
				RAZEM	0.100
4	KNR 2-01 d.2 0126-01 0126-02	Usunięcie warstwy ziemi urodzajnej (humusu) o grubości 25 cm za pomocą spycharek	m ²		
		690	m ²	690.000	
				RAZEM	690.000
5	KNR 2-01 d.2 0203-01 0214-03	Roboty ziemne wykonywane koparkami przedsięwziętymi o poj.łyżki 1.20 m ³ w gr.kat.I-II z transportem urobku samochodami samowładowczymi na odległość 10 km	m ³		
		150	m ³	150.000	
				RAZEM	150.000
3		PODBUDOWY I NAWIERZCHNIE			
3.1		JEZDNIA			
6	KNR 2-31 d.3.1 0101-01 0101-02	Mechaniczne wykonanie koryta na całej szerokości jezdni i chodników w gruncie kat. I-IV głębokości 45 cm	m ²		
		660	m ²	660.000	
				RAZEM	660.000
7	KNR 2-31 d.3.1 0103-04	Mechaniczne profilowanie i zagęszczenie podłoża pod warstwy konstrukcyjne nawierzchni w gruncie kat. I-IV	m ²		
		660	m ²	660.000	
				RAZEM	660.000
8	KNNR 6 d.3.1 0111-02	Podbudowy z gruntu stabilizowanego cementem w ilości 25 kg/m ² , warstwa gr.20 cm	m ²		
		660	m ²	660.000	
				RAZEM	660.000
9	KNNR 6 d.3.1 0113-01	Warstwa dolna podbudowy z kruszyw łamanych gr. 15 cm	m ²		
		660	m ²	660.000	
				RAZEM	660.000
10	KNNR 6 d.3.1 0113-05	Warstwa górna podbudowy z kruszyw łamanych gr. 10 cm	m ²		
		660	m ²	660.000	
				RAZEM	660.000
11	KNR 2-31 d.3.1 0105-07 0105-08	Podsypka cementowo-piaskowa z zagęszczeniem mechanicznym - 5 cm grubość warstwy po zagęszczeniu	m ²		
		660	m ²	660.000	
				RAZEM	660.000
12	KNR 2-31 d.3.1 0511-03	Nawierzchnie z kostki brukowej betonowej grubość 8 cm na podsypce cementowo-piaskowej	m ²		
		660	m ²	660.000	
				RAZEM	660.000
3.2		CHODNIK			
13	KNR 2-31 d.3.2 0105-03 0105-04	Podsypka piaskowa z zagęszczeniem mechanicznym - 5 cm grubość warstwy po zagęszczeniu	m ²		
		8	m ²	8.000	
				RAZEM	8.000
14	KNR 2-31 d.3.2 0511-04	Nawierzchnie z kostki brukowej betonowej grubość 8 cm na podsypce piaskowej	m ²		
		8	m ²	8.000	
				RAZEM	8.000
4		KRAWĘŻNIKI I OBRZEŻA			
15	KNR 2-31 d.4 0402-03	Ława pod krawężniki betonowa zwykła	m ³		
		42	m ³	42.000	
				RAZEM	42.000
16	KNR 2-31 d.4 0403-05	Krawężniki betonowe wtopione o wymiarach 15x30 cm na podsypce cementowo-piaskowej	m		
		160	m	160.000	
				RAZEM	160.000

Lp.	Podstawa	Opis i wyliczenia	j.m.	Poszcz	Razem
17	KNR 2-31 d.4 0402-04	Ława pod krawężniki betonowa z oporem	m ³		
		16	m ³	16.000	
				RAZEM	16.000
18	KNR 2-31 d.4 0403-03	Krawężniki betonowe wystające o wymiarach 15x30 cm na podsypce cementowo-piaskowej	m		
		100	m	100.000	
				RAZEM	100.000
19	KNR 2-31 d.4 0407-03	Obrzeża betonowe o wymiarach 30x8 cm na podsypce piaskowej z wypełnieniem spoin piaskiem	m		
		10	m	10.000	
				RAZEM	10.000
5		ROBOTY WYKOŃCZENIOWE			
20	KNR 2-01 d.5 0505-01	Ręczne plantowanie powierzchni gruntu rodzimego kat.I-III	m ²		
		300	m ²	300.000	
				RAZEM	300.000
21	KNR 2-01 d.5 0510-01 0510-02	Humusowanie skarp z obsianiem przy grub.warstwy humusu 15 cm	m ²		
		300	m ²	300.000	
				RAZEM	300.000