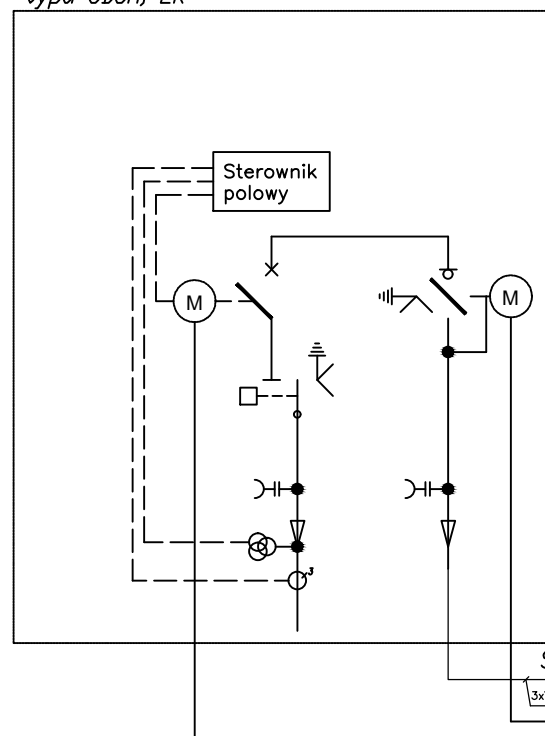
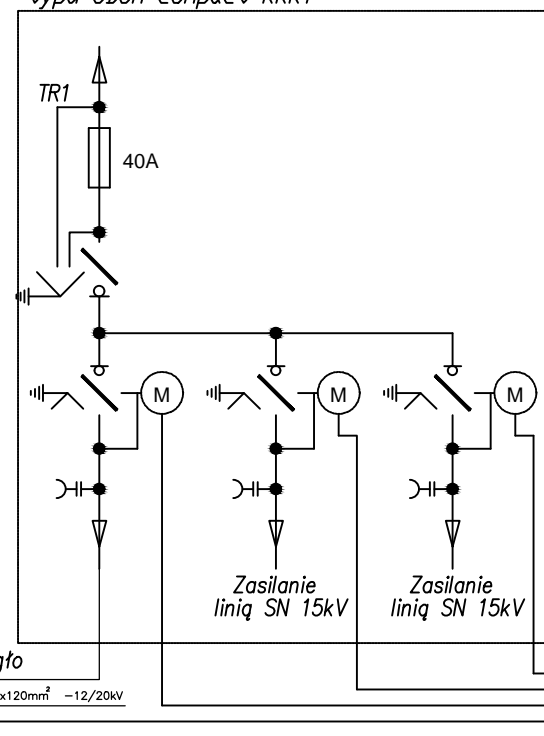


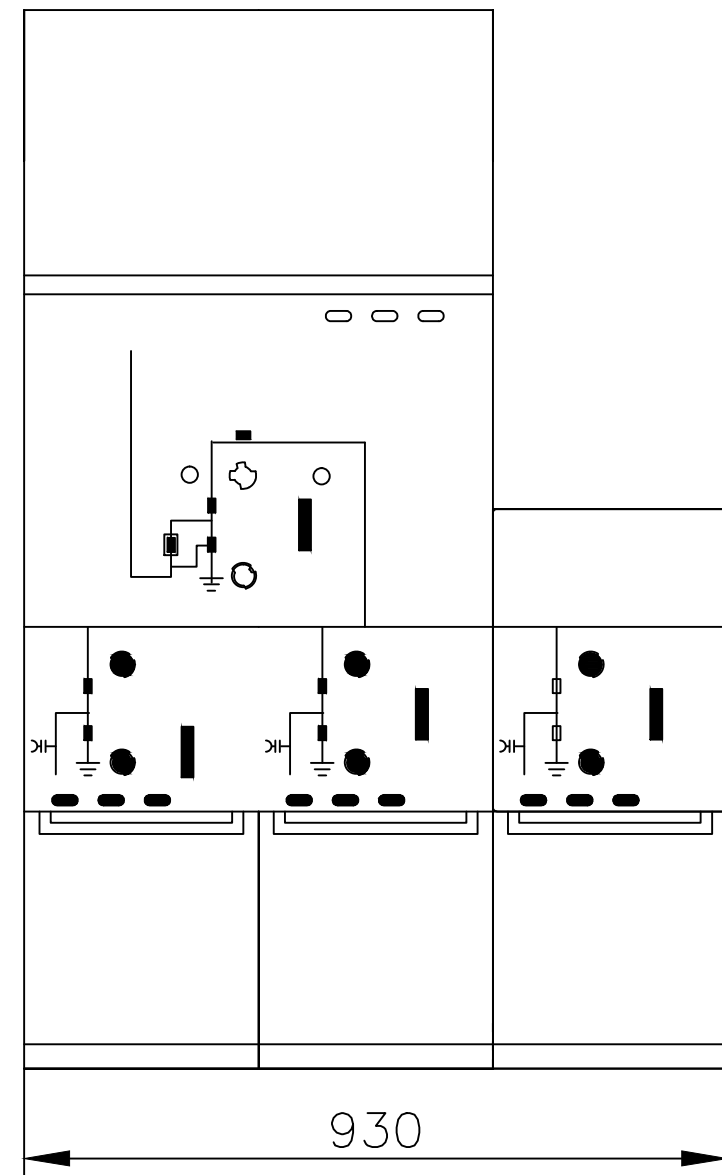
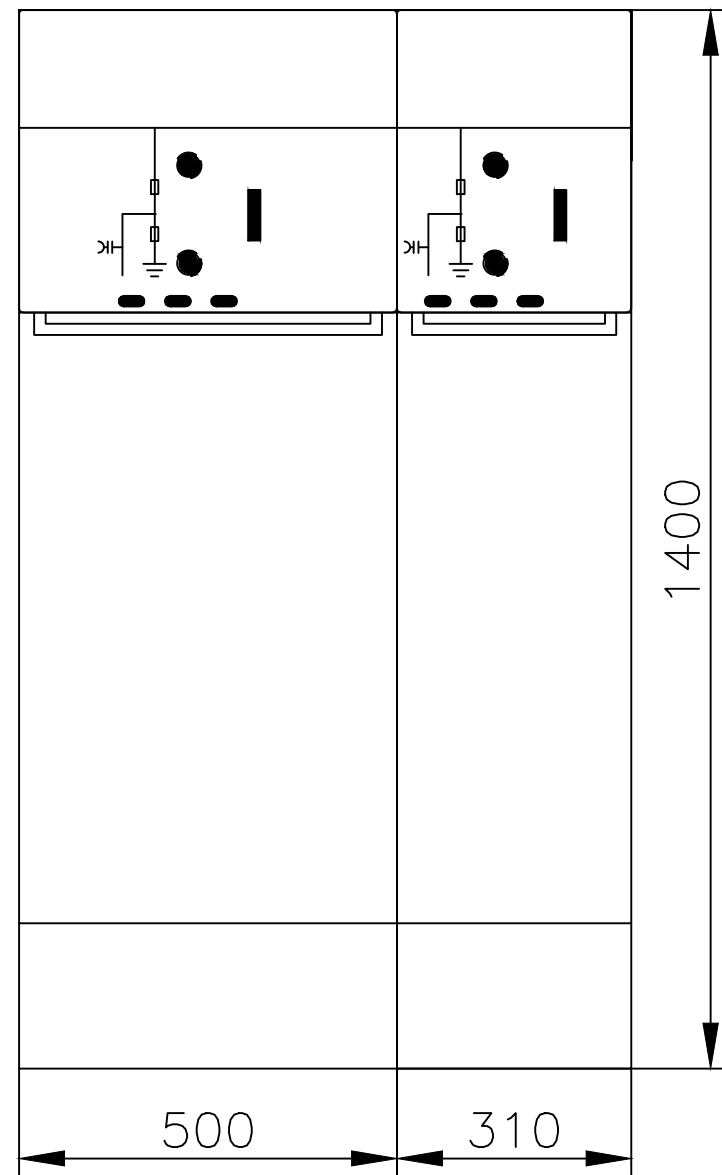
Rozdz. prod. Siemens  
typu 8DJH, LR



Rozdz. prod. Siemens  
typu 8DJH compact RRRT



Szafka KSO/N  
ze sterownikiem  
CZAT 3000 plus



PKP ENERGETYKA S.A.				Nr obiektu:
UMOWA WYKONAWCZA N° PNI - T4 - /2010 - ENERGETYKA				PW6-2.7.1.1
ZADANIE: Przebudowa kolizji linii SN Warszawa Zachodnia - Skierniewice km 3,900 - 61,400 z przebudowywaną infrastrukturą linią kolejową nr 1 Warszawa - Łódź z dostosowaniem linii SN do zasilania napięciem 15 kV. Odcinek nr 6 (Usunięcie kolizji linii SN) Modernizacja linii kolejowej Warszawa - Łódź, etap II, LOT A, odcinek Warszawa Zachodnia - Medziwiesze (Skierniewice) Szlak Grodzisk Mazowiecki - Żyrardów z p.o. Jaktorów i p.o. Międzybórz w km od 31,400 do 41,400				
TYTUŁ RYSUNKU: Widok rozdzielnic SN kontenerowej stacji transformatorowej 6-polowej		SKALA: -----		NR RYSUNKU: E-24
PROJEKTANT:	mgr inż. Jacek Cedro upr. LUB/0193/POOE/08	DATA: 01.2014 r.	PODPIS:	
OPRACOWAŁ:	mgr inż. Grzegorz Repeć	DATA: 01.2014 r.	PODPIS:	
SPRAWDZAJĄCY:	mgr inż. Michał Auguściuk upr. LUB/0045/PWOE/04	DATA: 01.2014 r.	PODPIS:	NR STRONY: 100