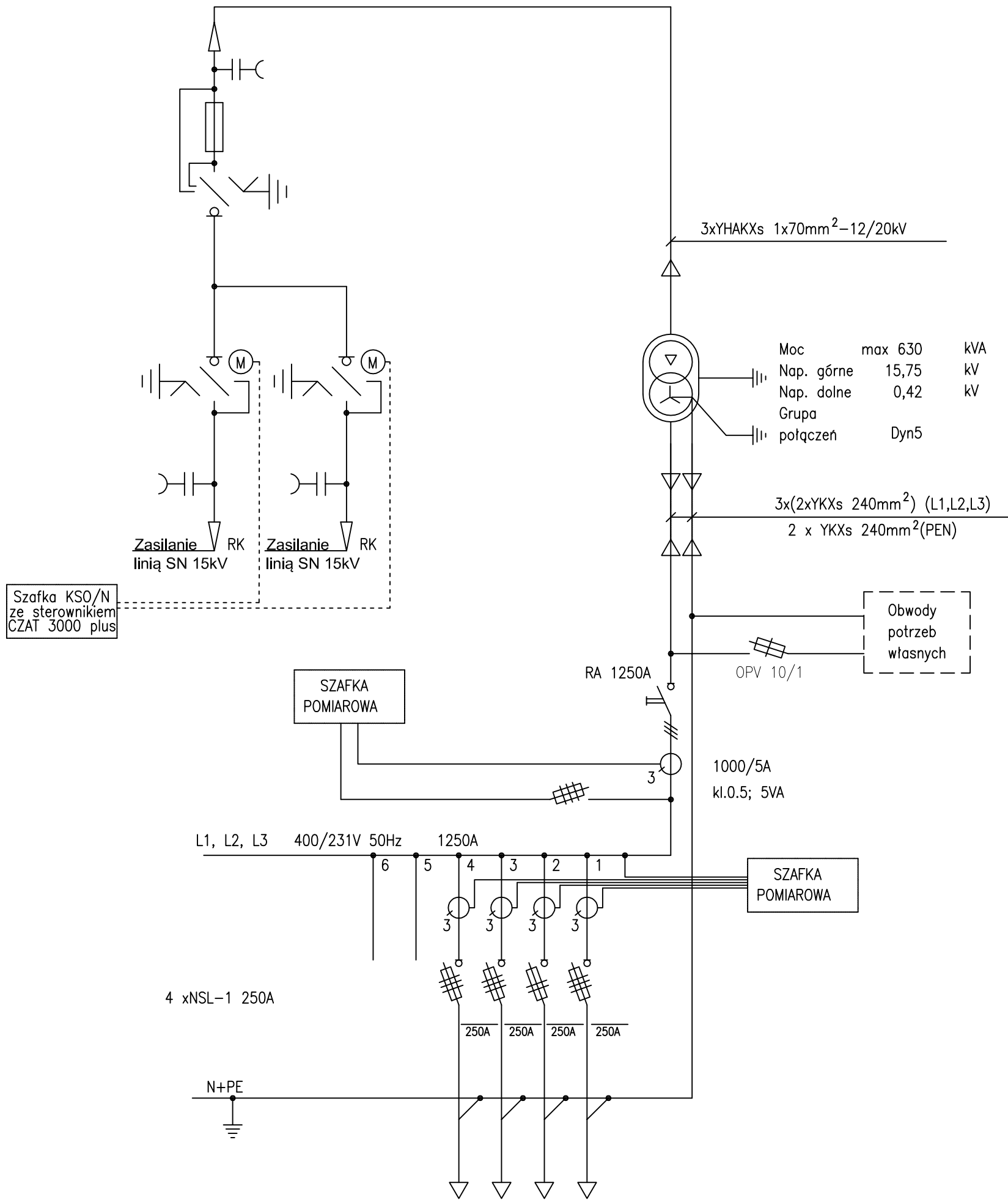


Rozdzielnica typu "8DJ10" 2RK+1T 630A 24kV 16kA



PKP ENERGETYKA S.A.				
UMOWA WYKONAWCZA Nr PNI-T4-2010-ENERGETYKA			Nr obiektu:	
ZADANIE: Przebudowa linii SN Warszawa Zachodnia - Skiermiewice km 3,900 - 61,400 z przebudowywaną infrastrukturą linii kolejowej nr 1 Warszawa - Łódź z dostosowaniem linii SN do zasilania napędem 15 kV. Obiekt nr 6 (Usunięcie linii SN)			PW6-2.7.1.1	
Modernizacja linii kolejowej Warszawa - Łódź, etap II, LOT A, odcinek Warszawa Zachodnia - Miedniewiec (Skiermiewice) Szlak Grodzisk Mazowiecki - Żyrardów z p.o. Jaktorów I p.o. Międzyborów w km od 31,400 do 41,400				
TYTUŁ RYSUNKU: Schemat zasadniczy kontenerowej stacji transformatorowej 3-polowej			SKALA: —	
PROJEKTANT:	mgr inż. Jacek Cedro upr. LUB/0193/POOE/08	DATA: 01,2014 r.	PODPIS:	NR RYSUNKU: E-19
OPRACOWAŁ:	mgr inż. Grzegorz Repeć	DATA: 01,2014 r.	PODPIS:	NR STRONY: 95
SPRAWDZAJĄCY:	mgr inż. Michał Auguściuk upr. LUB/0045/PWOE/04	DATA: 01,2014 r.	PODPIS:	