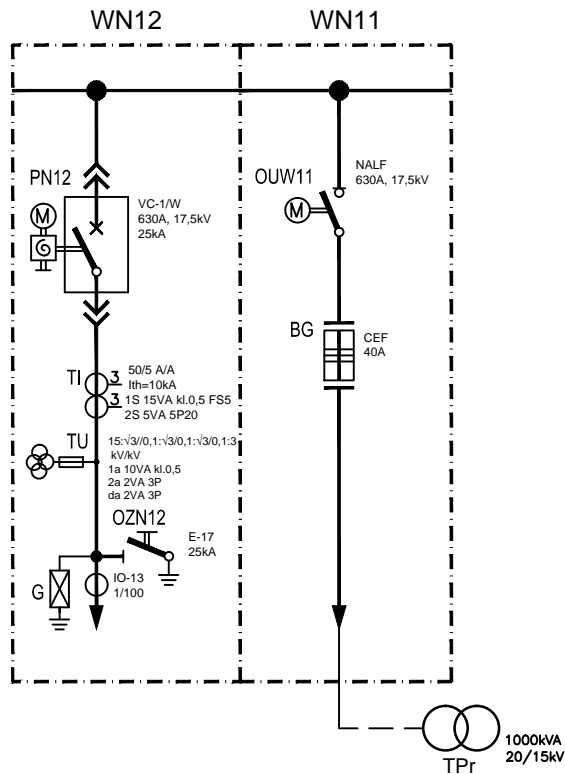


ROZDZ. 15kV



1	2
Pole linii potrzeb nietrakcyjnych kier. WOLA FILIPOWSKA	Pole linii zasilającej 15kV



ZNACZENIE ZASTOSOWANYCH SYMBOLI:

ROZDZIELNICA 15kV:

WN11, WN12 – pole linii potrzeb nietrakcyjnych 15kV

UWAGI:

Schemat rozdzielnicy przedstawiono od strony elewacji;

  	KONSORCJUM:		Projekt: PW46/11		Projekt Wykonawczy PT Trzebinia	
	Tom: 04.02		Wyposażenie technologiczne Podstacji Trakcyjnej ROZDZIELNICE 20kV i 15kV			
Rysunek: Schemat główny rozdzielnicy 15 kV	Skala: -	Data	Imię i nazwisko oraz numer uprawnień		Podpis	
	Projektant	10.2013	mgr inż. Wiesław Niemyski		Wz-39/00 w zakr.elektroenergetyki	
	Sprawdzający	10.2013	mgr inż. Jerzy Freliszka		St-19/80 w zakr.elektroenergetyki	
	Zastępuje rys.			Nr rys: PW46/11		Arkusz/Str.
	Zastąpiony przez rys.					-