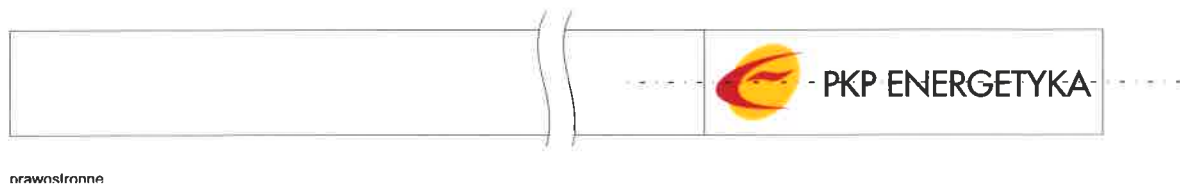
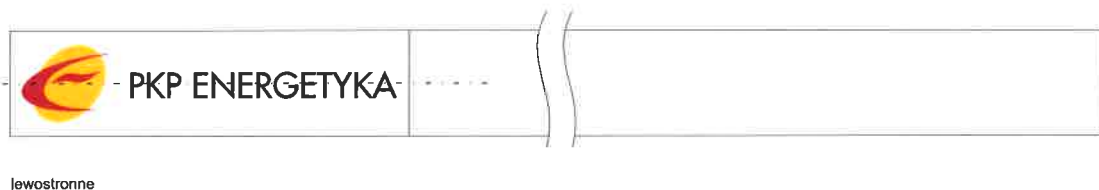


Fryz jest podstawowym elementem oznakowania architektoniczno-urbanistycznego. Może być umieszczany bezpośrednio nad wejściem do placówki, jak również na szczycie budynku. Znak pozycjonowany jest w swoim polu podstawowym.

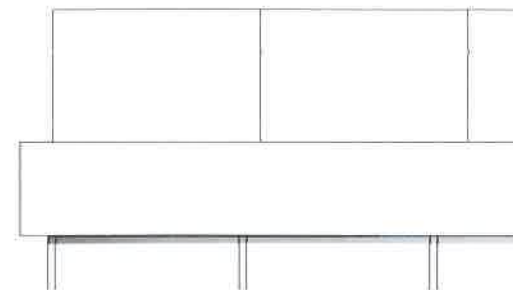
- Pantone 185
- Pantone Process Black
- Pantone 123
- Pantone Trans. White
- 13% Pantone 123

pozycjonowanie znaku w obrębie fryzu

pole podstawowe znaku



fryz na szczycie budynku



Strategia kreowania wizerunku i marki PKP Energetyka S.A. to również dbałość o spójne oznakowanie budynków i obiektów spółki. Zakłada ona stosowanie jednolitej kolorystyki obiektów elewacji, pokryć dachowych oraz wykończeń. Pomijając warunki szczególne, takie jak lokalizacja placówki w obiekcie objętym ochroną konserwatora zabytków, wynajem powierzchni, czy też części obiektu, należy stosować się do poniższych założeń przyjętych przez Spółkę.

**Podstawowa kolorystyka obiektów:**

- **kolor pokryć dachowych:** jako preferowany przyjęto kolor czerwony określony w systemie RAL 3011. Dopuszczalne jest stosowanie, jako wariant uzupełniający, kolorystyki pokrewnej, zbliżonej do RAL 3011, np. RAL 3003, RAL 3009, w zależności od dostępności materiałów

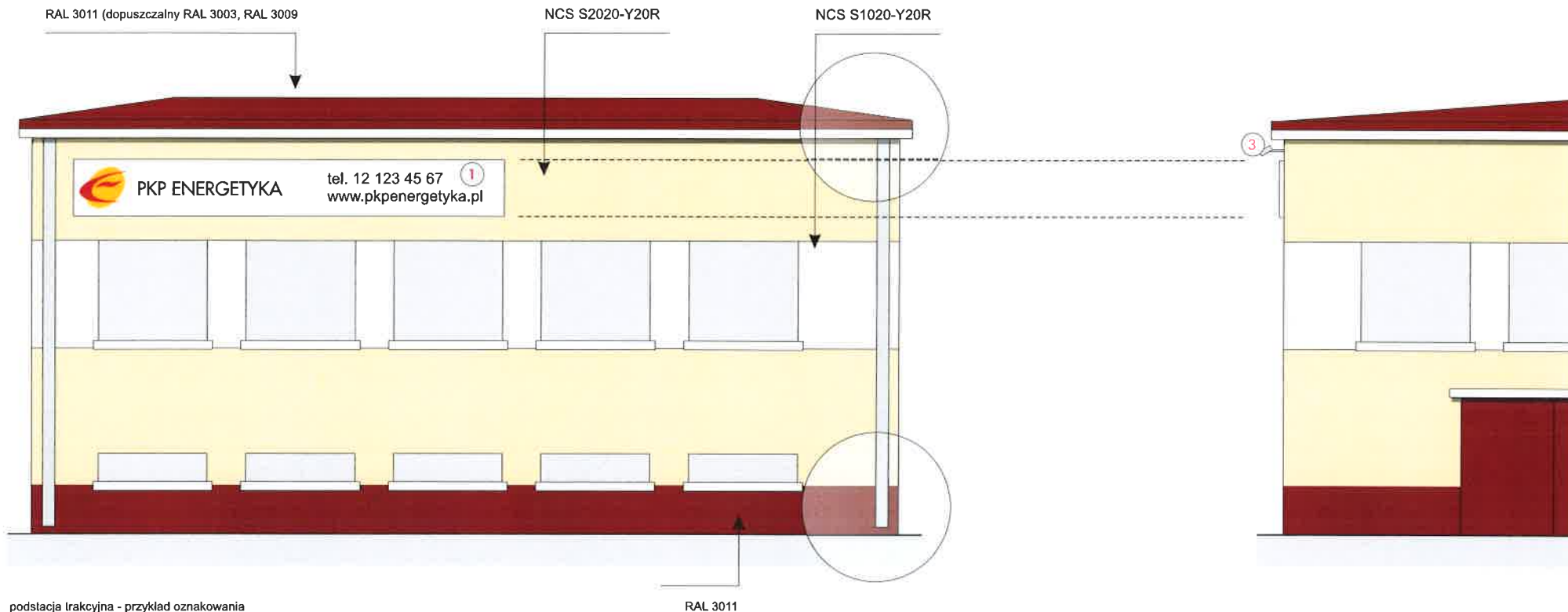
wykończeniowych i projektu architektonicznego obiektu. Dopuszczalne jest stosowanie pokryć o wykończeniu matowym jak i błyszczącym. W szczególnych przypadkach dopuszczone są pokrycia w kolorze czarnym. Producenci mogą stosować własne systemy nazewnictwa dla poszczególnych kolorów, które zazwyczaj są przyporządkowane do odpowiednich kolorów określonych w systemie RAL.

- **kolor elewacji:** z uwagi na powszechnie rozpowszechniony standard barw pokryć elewacji w systemie NCS, kolorystyka firmowa obiektów PKP Energetyka S.A. to dwa uzupełniające się kolory określone w tym systemie: NCS S2020-Y20R oraz NCS S1020-Y20R. Kolor NCS S2020-Y20R jest kolorem dominującym, kolor NCS S1020-Y20R jest przewidziany dla dodatków, np. pasów okiennych, zdobień

itp. Przy projektowaniu elewacji należy dobrać właściwe proporcje pomiędzy obydwoma kolorami które powinny mieścić się w proporcjach od 1 : 3 do 1 : 8 (barwa ciemniejsza do jaśniejszej: NCS S2020-Y20R : NCS S1020-Y20R).

- **kolor fundamentów:** kolor preferowany RAL 3011, przy czym dopuszczalne są barwy ciemno-brązowe, wiśnia, czerwień, ceglasty, czarny, w zależności od projektu architektonicznego.

- **elementy wykończenia:** kolor biały (np. stolarka okienna), odcienie czerwieni i brązu (systemy rynnowe, stolarka drzwiowa) lub czarne (w przypadku stosowania czarnego pokrycia dachowego).



podstacja trakcyjna - przykład oznakowania

RAL 3011



Poniższy rysunek przedstawia sposób oznakowania przestrzennego podstacji trakcyjnych.

**Podstawowa kolorystyka obiektów:**

- **kolor pokryć dachowych:** jako preferowany przyjęto kolor czerwony określony w systemie RAL 3011. Dopuszczalne jest stosowanie, jako wariant uzupełniający, kolorystyki pokrewnej, zbliżonej do RAL 3011, np. RAL 3003, RAL 3009, w zależności od dostępności materiałów wykończeniowych i projektu architektonicznego obiektu. Dopuszczalne jest stosowanie pokryć o wykończeniu matowym jak i błyszczącym. W szczególnych przypadkach dopuszczone są pokrycia w kolorze

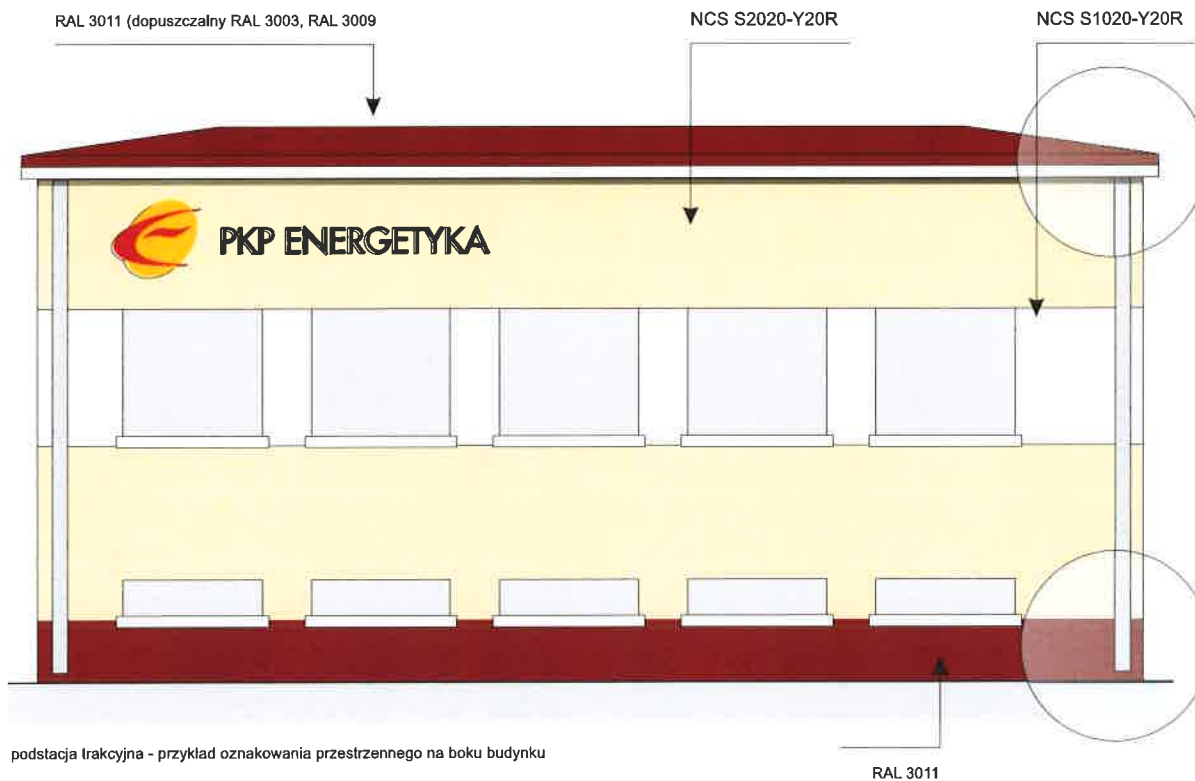
czarnym. Producenci mogą stosować własne systemy nazewnictwa dla poszczególnych kolorów, które zazwyczaj są przyporządkowane do odpowiednich kolorów określonych w systemie RAL.

- **kolor elewacji:** z uwagi na powszechnie rozpowszechniony standard barw pokryć elewacji w systemie NCS, kolorystyka firmowa obiektów PKP Energetyka S.A. to dwa uzupełniające się kolory określone w tym systemie: NCS S2020-Y20R oraz NCS S1020-Y20R. Kolor NCS S2020-Y20R jest kolorem dominującym, kolor NCS S1020-Y20R jest przewidziany dla dodatków, np. pasów okiennych, zdobień itp. Przy projektowaniu elewacji należy dobrać właściwe proporcje

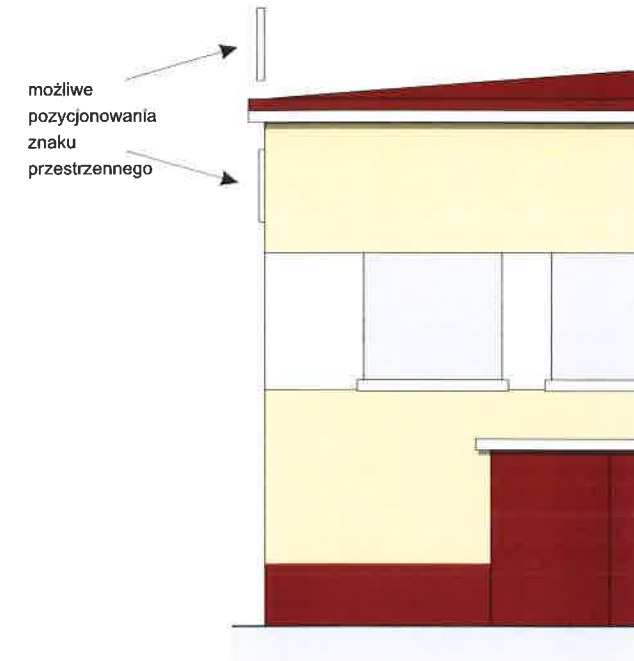
między obydwojema kolorami które powinny mieścić się w proporcjach od 1 : 3 do 1 : 8 (barwa ciemniejsza do jaśniejszej: NCS S2020-Y20R : NCS S1020-Y20R).

- **kolor fundamentów:** kolor preferowany RAL 3011, przy czym dopuszczalne są barwy ciemno-brązowe, wiśnia, czerwień, ceglasty, czarny, w zależności od projektu architektonicznego.

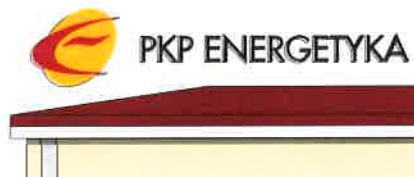
- **elementy wykończenia:** kolor biały (np. stolarka okienna), odcienie czerwieni i brązu (systemy rynnowe, stolarka drzwiowa) lub czarne (w przypadku stosowania czarnego pokrycia dachowego).



podstacja trakcyjna - przykład oznakowania przestrzennego na boku budynku



opcjonalna dachu i pasa pr.



Poniżej przedstawiono przykładowe oznakowanie stacji transformatorowych. Znak pozycjonowany jest w górnej części drzwi z zachowaniem pola podstawowego. Kolorystyka obiektu:

- **kolor pokryć dachowych:** jako preferowany przyjęto kolor czerwony określony w systemie RAL 3011

- **kolor elewacji:** Kolor NCS S2020-Y20R jest kolorem dominującym, kolor NCS S1020-Y20R jest przewidziany dla dodatków, np. pasów okiennych

- **drzwi:** kolor piaskowy dopasowany do koloru elewacji.

- **znak:** wersja achromatyczna.



stacja transformatorowa lubelska małogabarytowa w obudowie betonowej typu STLmb-3

