

Naklejka do oznakowania urządzeń elektroenergetycznych zawierających zawieszki z materiału odpornego na zużyczenie i warunki atmosferyczne, np. z teflonu samoprzylepnej. Miejsca wykropkowane powinny być wypełnione płaskim lakier permanentnym, który jest trwały i nie powoduje zmatywnienia. Wymiary podane są w milimetrach. W projekcie wykorzystano czcionkę firmową Arial.

- Pantone 186 (cmk 0100700) ① Arial Bold - 10,5 pkt
- Pantone 123 (cmk 0303940) ② Arial Bold - 11 pkt
- Pantone Trium White ③ Arial - 11 pkt
- Pantone Process Black ④ Arial Bold - 5,8 pkt
- 5 ⑤ Arial - 6,8 pkt

naklejka do urządzeń elektroenergetycznych



naklejka na sprzęt elektryczny

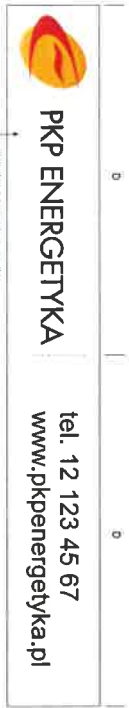
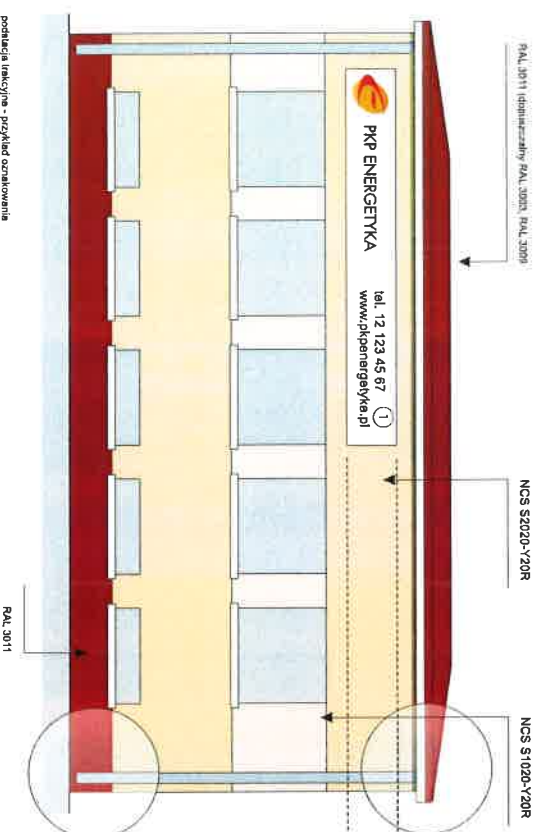


Strategia kreowania wizerunku marki PKP Energetyka S.A. to również dbałość o spójne oznakowanie budynków i obiektów spółki. Zakłada ona stosowanie jednolitej kolorystyki obiektów elewacji, pokryć dachowych oraz wykończenia. Pomijając warianty aszczególnie, takie jak lokalizacja placówki w oblicze obowiązków ochrony konserwatora zabytków, wymiarami powierzchni, czy też czynniki obiektu, należy stosować się do poniższych założeń przyjętych przez Spółkę:

Podstawowa kolorystyka obiektów:
 - kolor pokryć dachowych: jako preferowany przyjęto kolor czerwony oksefolny w systemie RAL 3011. Dopuszczalne jest stosowanie, jako wariant uzupełniający, kolorystyki pokrowieł, zbliżonej do RAL 3011, np. RAL 3003, RAL 3005, w zależności od dostępności materiałów

wykończonych i projektu architektonicznego obiektu. Dopuszczalne jest stosowanie pokryć o wykończeniu matowym jak i błyszczącym. W aszczególnych przypadkach dopuszczone są pokrycia w kolorze czarnym. Producenti mogą stosować własne systemy nazewnictwa dla poszczególnych kolorów, które zawsze są przyporządkowane do odpowiednich kolorów określonych w systemie RAL.

- kolor elewacji: z uwagi na powszechne rozpowszechniony standard barw pokryć elewacji w systemie NCS, kolorystyka firmowa obiektów PKP Energetyka S.A. to dwa uzupełniające się kolory oksefolne w tym systemie: NCS S2020-Y20R oraz NCS S1020-Y20R. Kolor NCS S2020-Y20R jest kolorem dominującym, kolor NCS S1020-Y20R jest przewidziany dla dodatków, np. paneli okiennych, zóbbiel

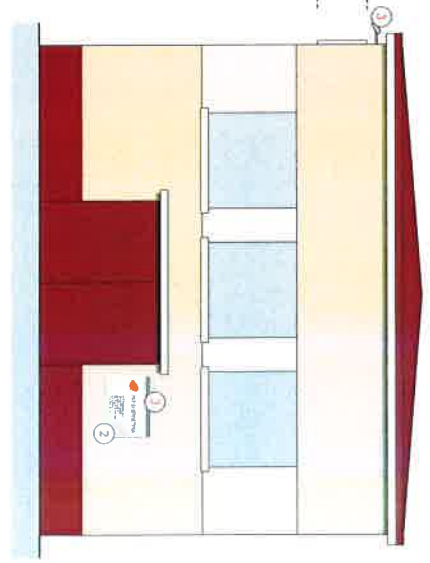


biblika informacyjna - warianty podwoy / komplektowy

lip. Przy projektowaniu elewacji należy dobrać właściwą proporcję pomiędzy obydwoimi kolorami które powinny mieścić się w proporcjach od 1 : 3 do 1 : 8 (barwna ciemniejsza do jaśniejszej): NCS S2020-Y20R : NCS S1020-Y20R).

- kolor fundamentów: kolor preferowany RAL 3011, przy czym dopuszczalne są barwy ciemno-brązowe, wińna, czarna, ciemnoniebieska, czarna, w zależności od projektu architektonicznego.

- elementy wykończenia: kolor biały (np. stolarka okienna), odcienie czarni i błękit (systemy rynnowe, stolarka drzwiowa) lub czarne (w przypadku stosowania czarnego pokrycia dachowego).



- 1 Arty
- 2 Biblika firmowa
- 3 Zewnętrzna źródła materiałów - sprawy na www.opk.pl

Podstacyjski rysunek przedstawia sposób oznakowania przestrzennego podstacji trakcyjnych.

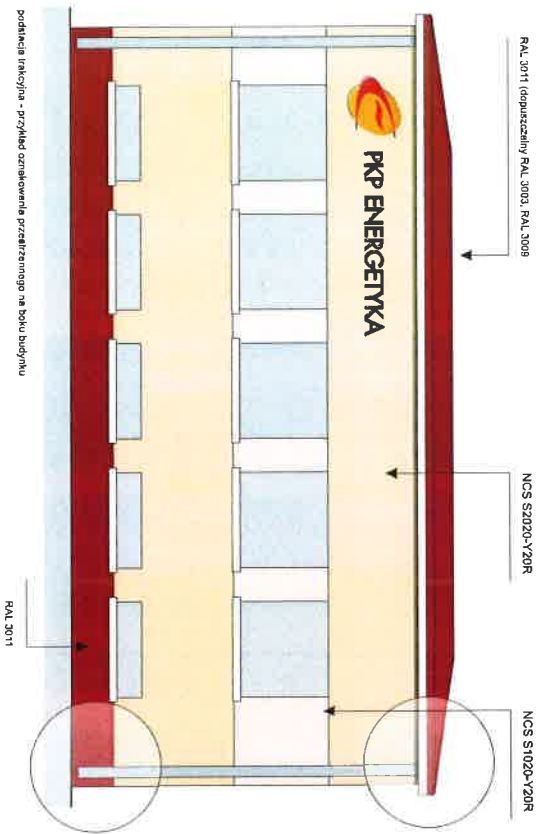
Podstawowa kolorystyka obiektów:

- **Kolor pokryć dachowych:** jako preferowany przyjęto kolor czarny określony w systemie RAL 3011. Dopuszczalne jest stosowanie, jako warian uzupełniającego, kolorystyki pokrawnej, zbliżonej do RAL 3011, np. RAL 3003, RAL 3009, w zależności od dostępności materiałów wykończonych i projektu architektonicznego obiektu. Dopuszczalne jest stosowanie pokryć o wykończeniu matowym, jak i błyszczącym. W szczególnych przypadkach dopuszczalne są pokrycia w kolorze

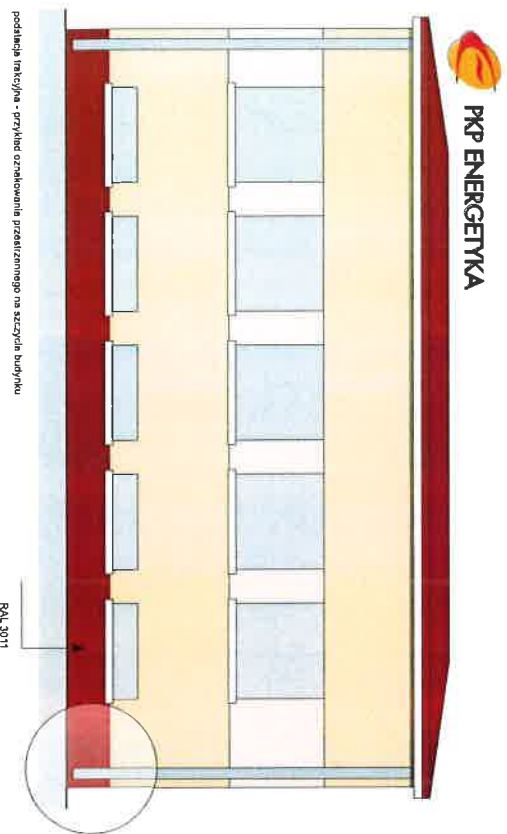
czarnym. Producenti mogą stosować własne systemy nazewnictwa dla poszczególnych kolorów, które zazwyczaj są przyporządkowane do odpowiednich kolorów określonych w systemie RAL.

- **Kolor elewacji:** z uwagi na powszechnie rozpowszechniony standard barw pokryć elewacji w systemie NCS, kolorystyka firmowa obiektów PKP Energetyka S.A. to dwa uzupełniające się kolory określone w tym systemie: NCS S2020-Y20R oraz NCS S1020-Y20R.

Kolor NCS S2020-Y20R jest kolorem dominującym, kolor NCS S1020-Y20R jest przeznaczony dla dodatków, np. pasków okiennych, zdobli itp. Przy projektowaniu elewacji należy odnieść właściwe proporcje



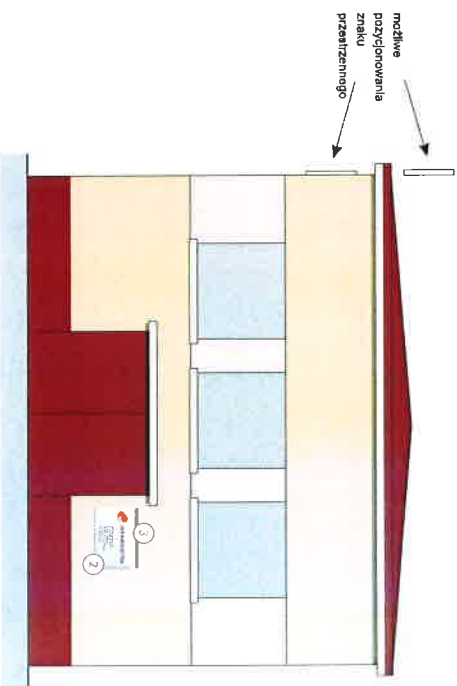
podstacja trakcyjna - przykład oznakowania przestrzennego na boku budynku



podstacja trakcyjna - przykład oznakowania przestrzennego na szczycie budynku

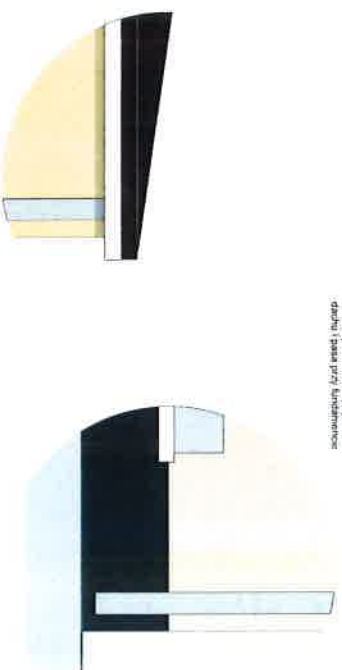
ponieważ obiektem kolorem kładą powinny mieścić się w proporcjach od 1 : 3 do 1 : 8 (barwy ciemniejsza do jaśniejszej); NCS S2020-Y20R : NCS S1020-Y20R).

- **Kolor fundamentów:** kolor preferowany RAL 3011, przy czym dopuszczalne są barwy ciemno-brązowe, wiśni, czerwieni, ceglasty, czarny, w zależności od projektu architektonicznego.
- **elementy wykończania:** kolor biały (np. stolarka okienna), oddanie czerni (np. listwy) (systemy primowo, stolarka drzwiowa) lub czarna (w przypadku stosowania czarnego pokrycia dachowego).



- 1) Anki
- 2) tabliczka firmowa

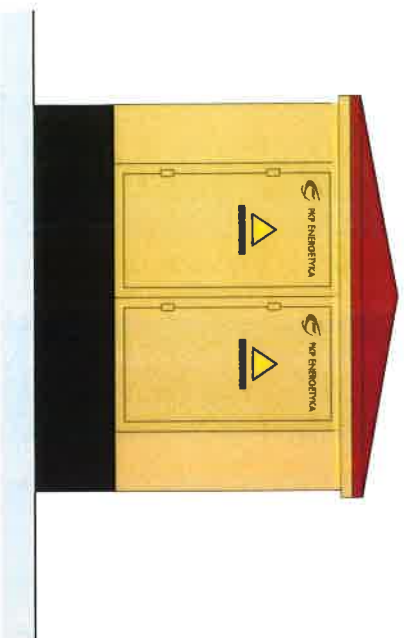
ograniczenia kolorystyczne dla podstacji trakcyjnych



Pomocy przedstawiłono przykładowe oznakowanie stacji transformatorowych. Znak pozycjonowany jest w górnej części drzwi z zachowaniem pola podświetlowego. Kolorystyka obiektu:

- kolor pokryć dachowych: jako preferowany przyjęto kolor czerwony określony w systemie RAL 3011

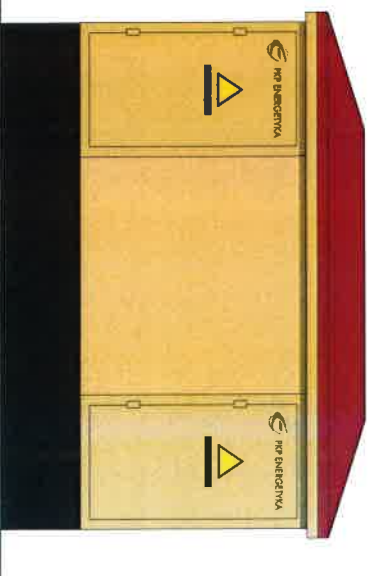
- kolor elewacji: Kolor NCS S2020-Y20R jest kolorem dominującym, kolor NCS S1020-Y20R jest przewidziany dla dodatków, np. pasów okiennych
- drzwi: kolor plastikowy dopasowany do koloru elewacji.
- znak: wersja ochronna



stacja transformatorowa lubodka metalobryłowa w obudowie betonowej typu ST1mb-3



stacja transformatorowa lubodka metalobryłowa w obudowie betonowej typu ST1mb-6



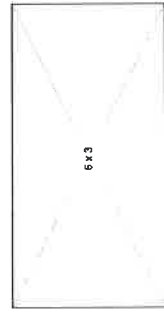
stacja transformatorowa lubodka metalobryłowa w obudowie betonowej typu ST1mb-5

katalog oznakowania firmowego **oznakowanie aparatury i narzędzi** **tablica bocznic** **3.6.4**

Tablica bocznic występuje w wersji czarno-białej. Zawiera znak firmowy oraz informacje adresowe. Prawidłowe proporcje tablicy wynoszą 6 x 3 (w podłożu) i 3 x 4 (w plonie).
Znak pozycjonowany jest wówczas centralnie względem osi symetrii z zachowaniem min. pola ochronnego. Przy wykonaniu tablic należy

uwzględnić werunki danego obiektu oraz jego otoczenia i na tej podstawie dobrać wielkość tablicy, aby była ona czytelna przy zachowaniu poniższych wytycznych. Wielkość czcionki Arial Została podana dla tablicy o wymiarach 600 x 300 mm i 300 x 400 mm. Wymiary podane są w milimetrach.

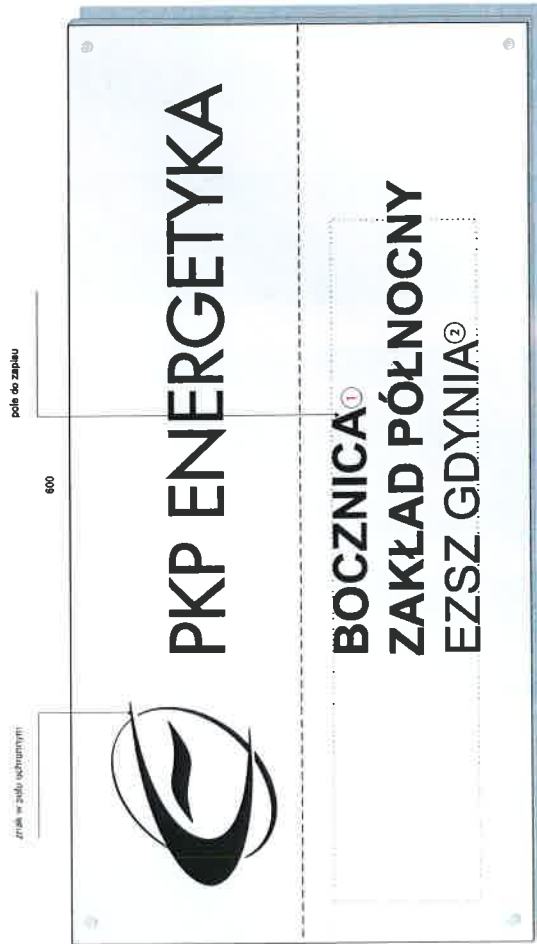
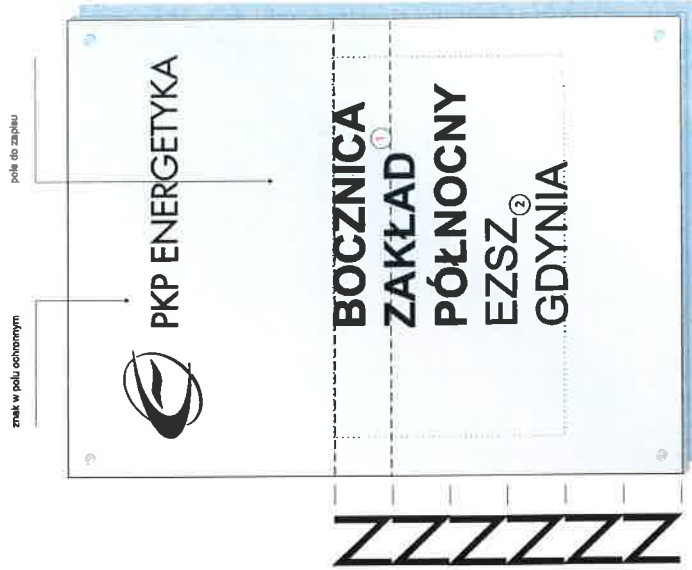
przewidziane proporcje tablicy



● Pantone Process Black

① Arial Bold - 45-70 pkt
(w zależności od wielkości tablicy)

② Arial - 45-70 pkt
(w zależności od wielkości tablicy)



N