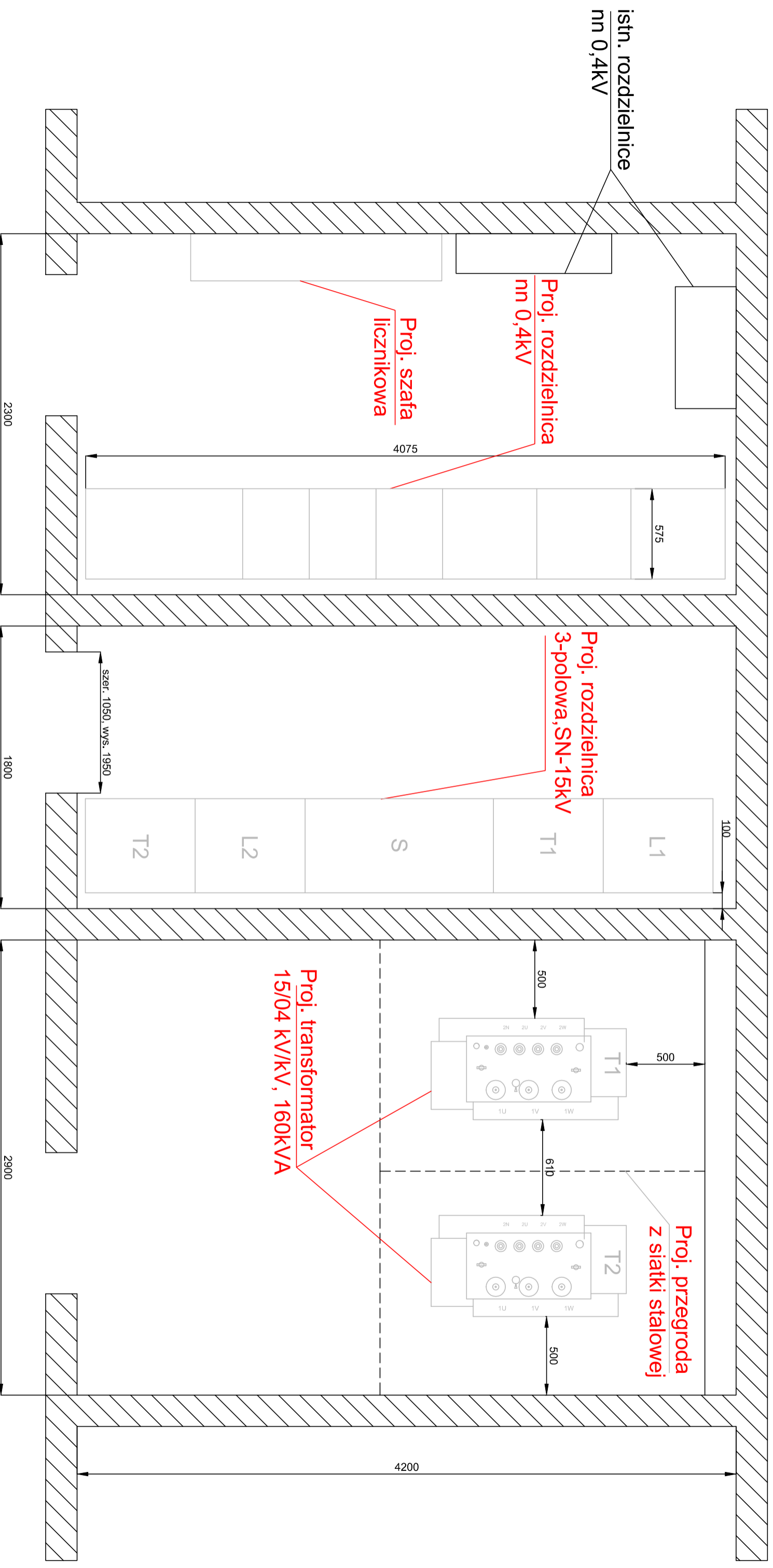


ISTNIEJĄCA STACJA NR 08-04 TCZEW



INTER Consulting

81-061 Gdynia, ul. Hutnicza 49
NIP 857-110-33-05
REGON 220223221

Investor:

PKP Energetyka SA Zakład Północny

Investycja: Przebudowa istniejącej stacji transformatorowej nr 08-04 Tczew.

Imię i nazwisko

Nr uprawnień

Podpis

Br. Elektryczna

Faza: PBW

04.2013

AUTOR PROJ.

mgr inż. Jerzy Usatbowski

mgr inż. Jerzy Usatbowski

Nazwa rysunku:

Projektowane rozmieszczenie urządzeń

1:25

OPRACOWAL

mgr inż. Michał Zalewski

mgr inż. Michał Zalewski

Projektowane rozmieszczenie urządzeń

w stacji nr 08-04 Tczew

Rys.

OPRACOWAL

mgr inż. Jacek Prociński

mgr inż. Jacek Prociński

Projektowane rozmieszczenie urządzeń

w stacji nr 08-04 Tczew

E-07

SPRAWDZIŁ

mgr inż. Jacek Prociński

mgr inż. Jacek Prociński

Opis: Rozmieszczenie urządzeń

w stacji nr 08-04 Tczew

E-07

z dnia 4 lutego 1994 (Dz. U. Nr 24/94 z 23. lutego 1994)