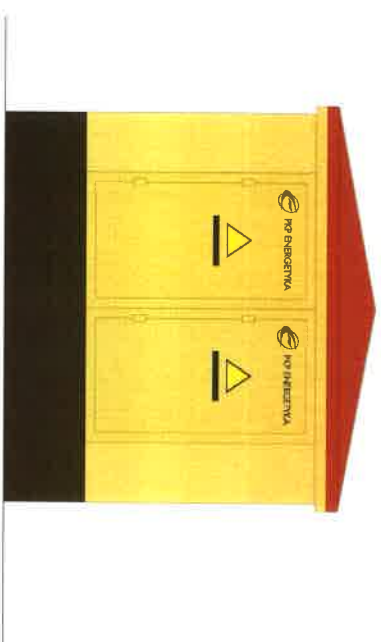


Poniżej przedstawiono przykładowe oznakowanie stacji transformatorowych. Znak rozpoznawczy jest w górnej części drzwi z zastosowaniem pola podstawowego. Kolorystyka obiektu:

- kolor **polny** i **dachonowy**: jako preferowany przyjęte kolor czerwony okraszony w systemie PAU 3011

- kolor **elewacji**: Kolor NCS S8020-Y20R jest kolorem dominującym, kolor NCS S1020-Y20R jest przewidziany dla dodatków, np. pasów oklemych
- **drzwi**: kolor paskowy dopasowany do koloru elewacji.
- **znak**: wersja ochronna/żółta



stacja transformatorowa lubelska małowoltazkowa w obudowie betonowej typu STUnb-3



stacja transformatorowa lubelska małowoltazkowa w obudowie betonowej typu STUnb-4



stacja transformatorowa lubelska małowoltazkowa w obudowie betonowej typu STUnb-5

Poniższy rysunek przedstawia sposób oznakowania przestrzennego podłogi lakcyjnych

**Podstawowa kolorystyka obiektów:**

- kolor pokryć dachowych: jako preferowany przyjęto kolor czarny
- okna w systemie RAL 3011. Dopuszczalne jest stosowanie, jako wariant uzupełniający, kolorystyki pokrowej, zbliżonej do RAL 3011, np. RAL 3003, RAL 3009, w zależności od dostępności materiałów wykończeniowych i projektu architektonicznego obiektu. Dopuszczalne jest stosowanie pokryć o wykończeniu matowym, jak i błyszczącym
- w szczególnych przypadkach dopuszczone są pokrycia w kolorze

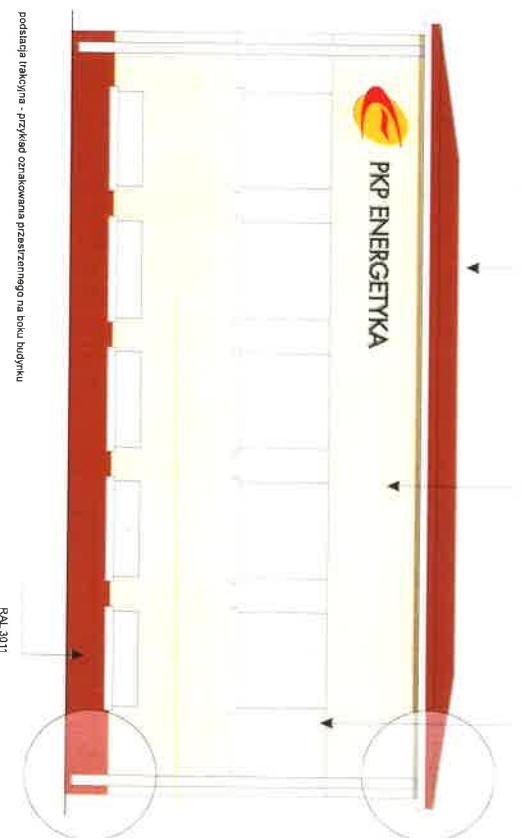
czarnym. Producenti mogą stosować własne systemy nazewnictwa dla poszczególnych kolorów, które załączają się przysporządzkiwane do odpowiednich kolorów określonych w systemie RAL

- kolor elewacji: z uwagi na powszechne rozpowszechniony standard barw pokryć elewacji w systemie NCS, kolorystyka firmowa obiektów PKP Energetyka S.A. to dwa uzupełniające się kolory określone w tym systemie, NCS S2020-Y20R oraz NCS S1020-Y20R
- Kolor NCS S2020-Y20R, zaś kolorem dominującym, kolor NCS S1020-Y20R jest przewidziany dla dodatków, np. pasów okiennych, zbożeń itp. Przy projektowaniu elewacji należy dobrać właściwe proporcje

RAL 3011 (dopuszczalny RAL 3003, RAL 3009)

NCS S2020-Y20R

NCS S1020-Y20R



podłoga lakcyjna - przykład oznakowania przestrzennego na boku budynku

RAL 3011

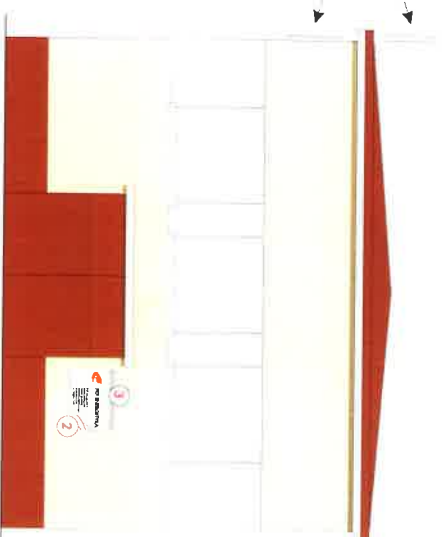
po między odygwanym kolorom, które powinny mieścić się w pomiarach od 1 : 3 do 1 : 8 (barwa ciemniejsza do jaśniejszej; NCS S2020-Y20R : NCS S1020-Y20R)

**- kolor fundamentów:** kolor preferowany RAL 3011, przy czym dopuszczalne są barwy ciemno-brązowe, wiśni, czerwieni, ceglasty, czarny, w zależności od projektu architektonicznego

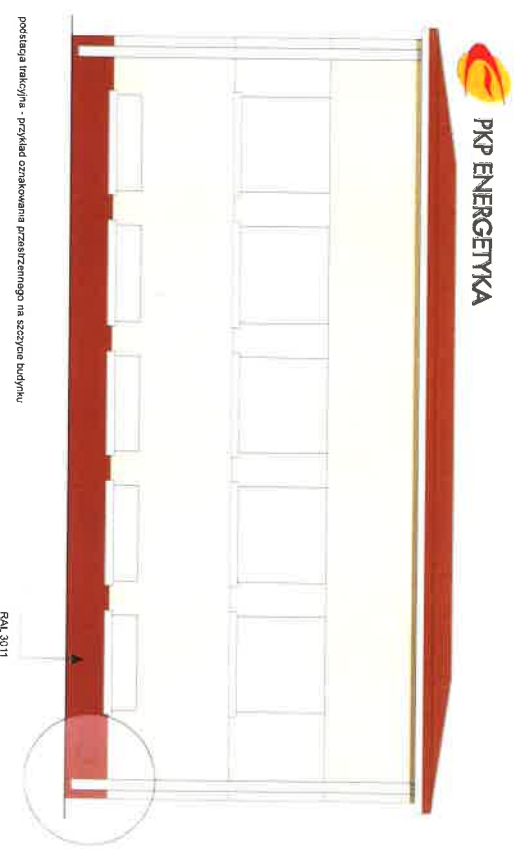
**- elementy wykończenia:** kolor biały (np. siłostaka okienna), odciemnienie czerni i brązu (systemy rynnowe, siłostaka drzwiowa) lub czarne (w przypadku stosowania czarnego pokrycia dachowego)

- 1) Muła
- 2) tablica firmowa

możliwe pozycjonowanie znaku przestrzennego

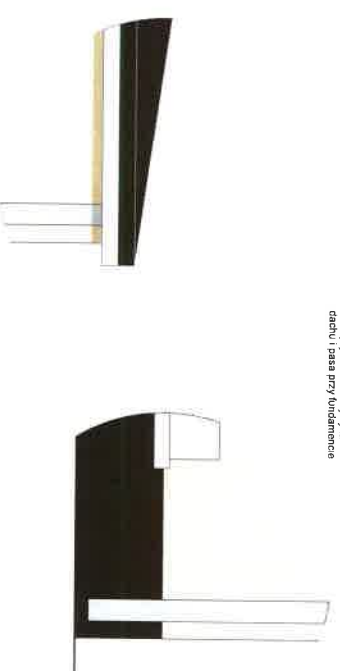


opcjonalna kolorystyka dachu i pasy przy fundamentach



podłoga lakcyjna - przykład oznakowania przestrzennego na szczycie budynku

RAL 3011



Tablice podstacji, kabin sekcyjnych, stacji transformatorowych i głównych stacji zasilających występują w wersji czarno-białej. Zawierają znak firmowy oraz informacje adresowe. Prawidłowe proporcje tablicy wynoszą 5 x 3.

Przy wykonaniu tablic należy uwzględnić warunki danych obiektu oraz jego otoczenie - na tej podstawie dobrać wielkość tablicy, aby była ona czytelna przy zachowaniu poniższych wytycznych. Wielkość czcionki Arial została podana dla tablicy o wymiarach 500 x 300 mm. Wymiary podane są w milimetrach.

- **Fonty: Futura Bkita**
- ① **Aria Bold - 35-60 pkt**  
(w zależności od wielkości tablicy)
- ② **Arial - 35-60 pkt**  
(w zależności od wielkości tablicy)



prawidłowe proporcje tablicy

przekład tablicy dla podstacji  
znak w polu ochronnym



tablica dla kabin sekcyjnych



tablica dla stacji transformatorowych



tablica dla głównych stacji zasilających

