

Strategia kreowania wizerunku i marki PKP Energetyka S.A. to również dbałość o spójne oznakowanie budynków i obiektów spółki. Zakłada ona stosowanie jednolitej kolorystyki obiektów elewacji, pokryć dachowych oraz wykończeń. Pomijając warunki szczególne, takie jak lokalizacja placówki w obiekcie objętym ochroną konserwatora zabytków, wynajem powierzchni, czy też części obiektu, należy stosować się do poniższych założeń przyjętych przez Spółkę.

**Podstawowa kolorystyka obiektów:**

- **kolor pokryć dachowych:** jako preferowany przyjęto kolor czerwony określony w systemie RAL 3011. Dopuszczalne jest stosowanie, jako wariant uzupełniający, kolorystyki pokrewnej, zbliżonej do RAL 3011, np. RAL 3003, RAL 3009, w zależności od dostępności materiałów

wykończeniowych i projektu architektonicznego obiektu. Dopuszczalne jest stosowanie pokryć o wykończeniu matowym jak i błyszczącym. W szczególnych przypadkach dopuszczone są pokrycia w kolorze czarnym. Producenci mogą stosować własne systemy nazwiczne dla poszczególnych kolorów, które zazwyczaj są przyporządkowane do odpowiednich kolorów określonych w systemie RAL.

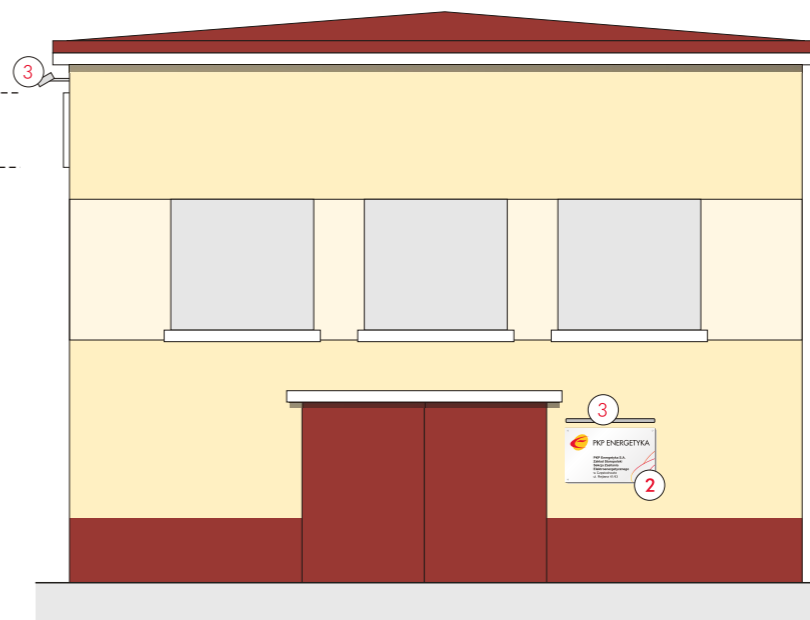
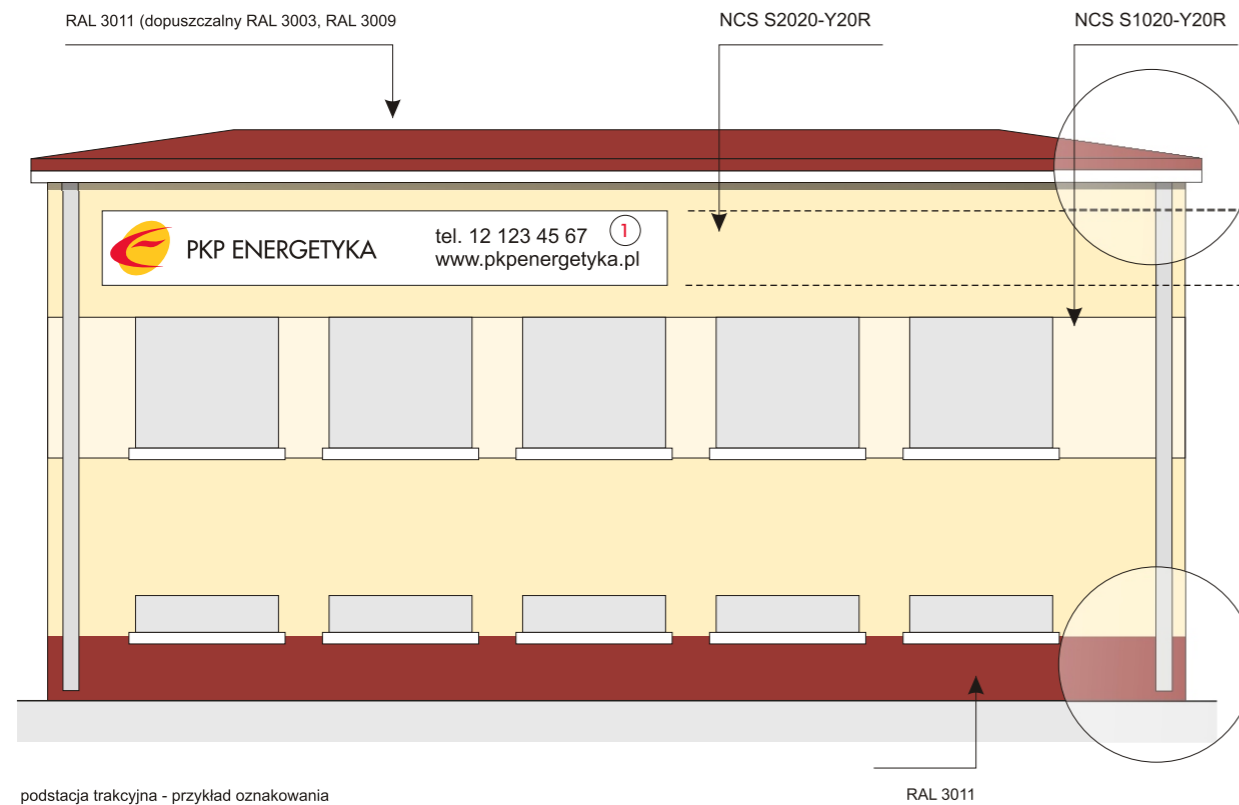
- **kolor elewacji:** z uwagi na powszechnie rozpowszechniony standard barw pokryć elewacji w systemie NCS, kolorystyka firmowa obiektów PKP Energetyka S.A. to dwa uzupełniające się kolory określone w tym systemie: NCS S2020-Y20R oraz NCS S1020-Y20R. Kolor NCS S2020-Y20R jest kolorem dominującym, kolor NCS S1020-Y20R jest przewidziany dla dodatków, np. pasów okiennych, zdobień

itp. Przy projektowaniu elewacji należy dobrać właściwe proporcje pomiędzy obydwoma kolorami które powinny mieścić się w proporcjach od 1 : 3 do 1 : 8 (barwa ciemniejsza do jaśniejszej: NCS S2020-Y20R : NCS S1020-Y20R).

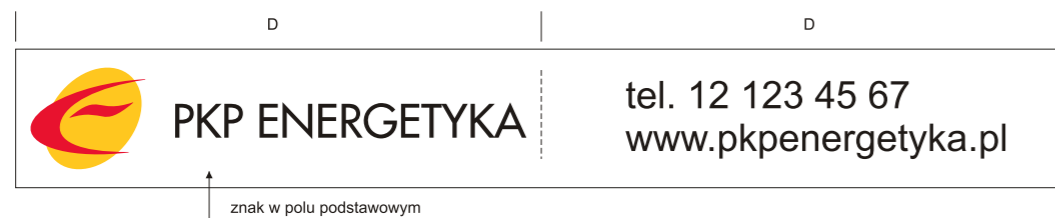
- **kolor fundamentów:** kolor preferowany RAL 3011, przy czym dopuszczalne są barwy ciemno-brązowe, wiśnia, czerwień, ceglasty, czarny, w zależności od projektu architektonicznego.

- **elementy wykończenia:** kolor biały (np. stolarka okienna), odcienie czerwieni i brązu (systemy rynnowe, stolarka drzwiowa) lub czarne (w przypadku stosowania czarnego pokrycia dachowego).

- 1 Arial
- 2 tablica firmowa
- 3 zewnętrzne źródło światła - oprawy na wysięgnikach



podstacja trakcyjna - przykład oznakowania



tablice informacyjne - wariant poziomy i kompaktowy

opcjonalna kolorystyka dachu i pasa przy fundamentach

