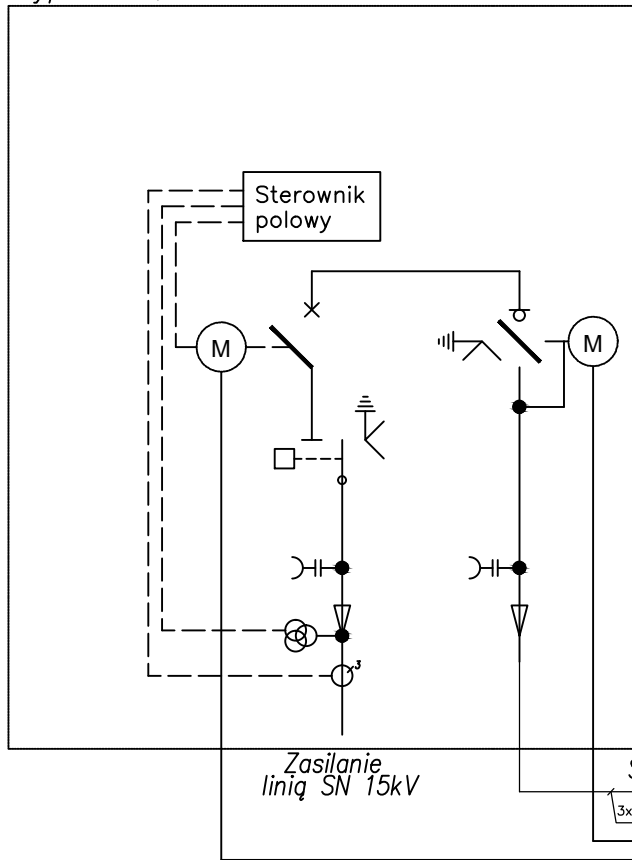
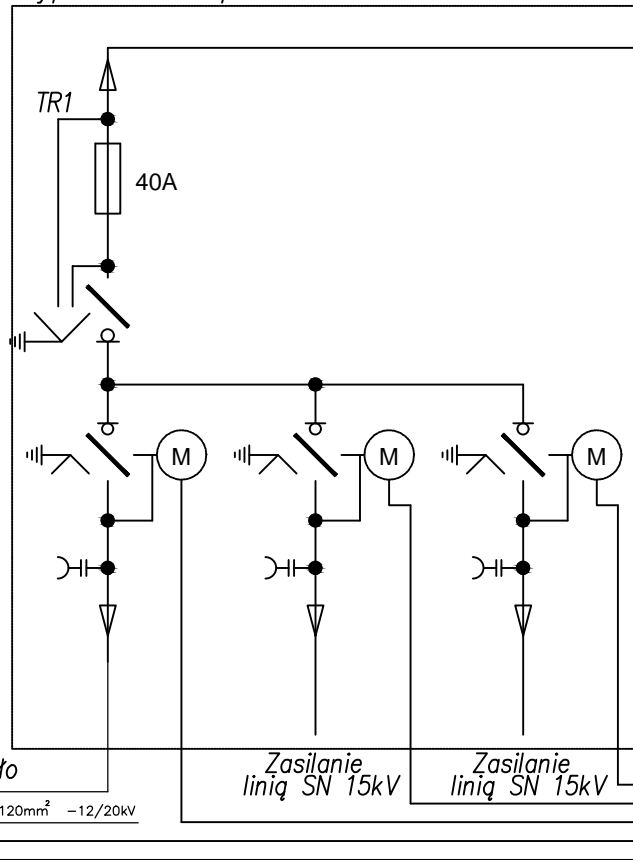


Rozdz. prod. Siemens
typu 8DJH, LR



Zasilanie
linią SN 15kV

Rozdz. prod. Siemens
typu 8DJH compact RRRT



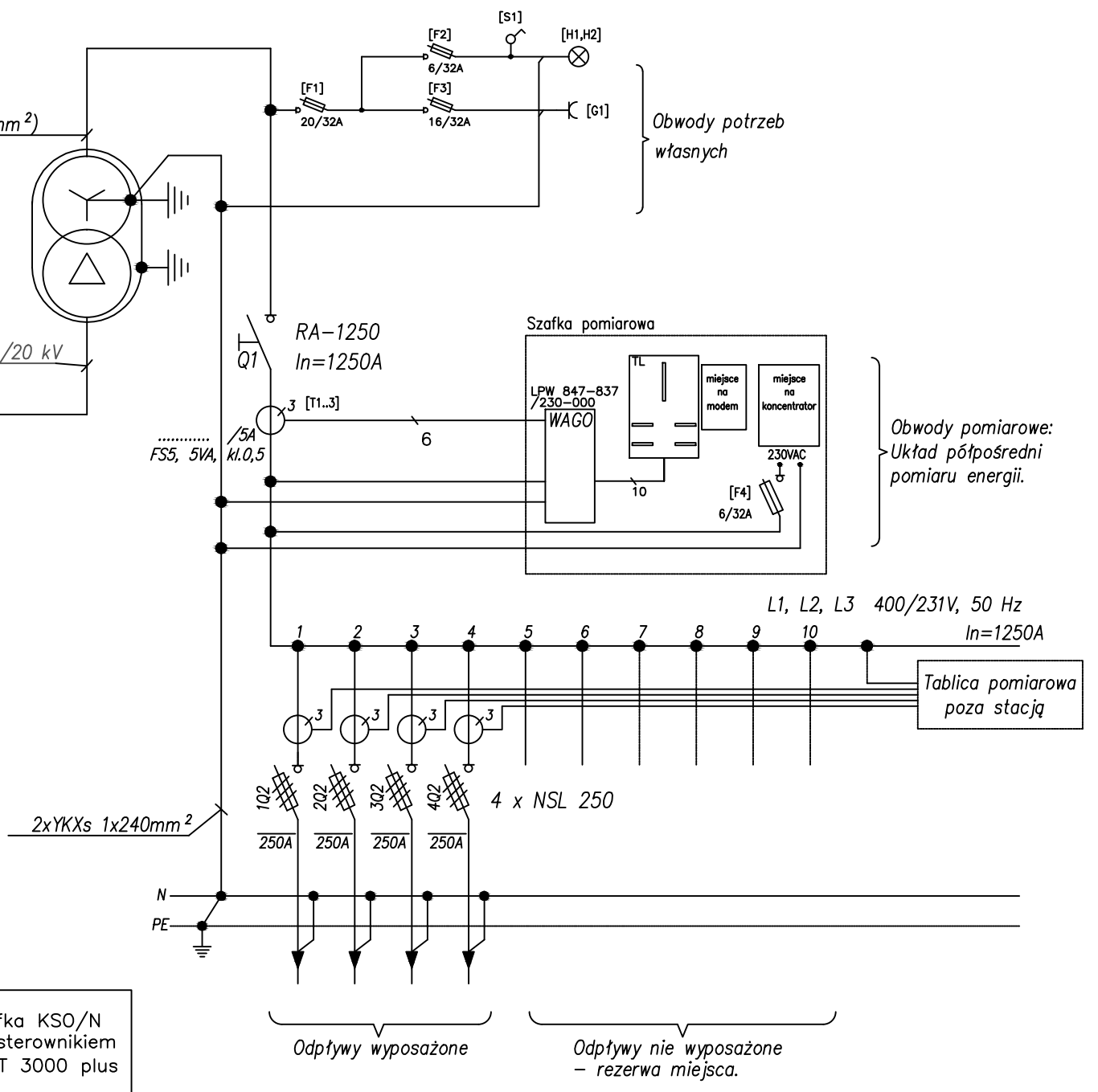
Sprzęgło
3xYHAKXs 1x120mm² -12/20kV

3 x (2 xYKXs 1 x 240 mm²)

Transformator

Moc 630 kVA
Nap. górne 15,75 kV
Nap. dolne 0,42 kV
Grupa połączeń Dyn5

3 x YHAKXS 1x70 mm² - 12/20 kV



2xYKXs 1x240mm²

Odptywy wyposażone
Odptywy nie wyposażone - rezerwa miejsca.

PKP ENERGETYKA S.A.			
UMOWA WYKONAWCZA Nr PNI-T4-2010-ENERGETYKA			Nr robocze:
ZADANIE: Przebudowa kolizji linii SN Warszawa Zachodnia - Skierniewice km 3,900 - 61,400 z przebudowywaną infrastrukturą linii kolejowej nr 1 Warszawa - Łódź z dostosowaniem linii SN do zasilania napięciem 15 kV. Odcinek nr 6 (Usunięcie kolizji linii SN) Modernizacja linii kolejowej Warszawa - Łódź, etap II, LOT A, odcinek Warszawa Zachodnia - Miedźwiec (Skierniewice) Szlak Grodzisk Mazowiecki - Żyrardów z p.o. Jaktorów i p.o. Międzybórz w km od 31,400 do 41,400			PW6-2.7.1.1
TYTUŁ RYSUNKU: Schemat zasadniczy kontenerowej stacji transformatorowej 6-polowej			SKALA: -----
PROJEKTANT:	mgr inż. Jacek Cedro upr. LUB/0193/POOE/08	DATA: 01.2014 r.	NR RYSUNKU: E-23
OPRACOWAŁ:	mgr inż. Grzegorz Repeć	DATA: 01.2014 r.	NR STRONY: 99
SPRAWDZAJĄCY:	mgr inż. Michał Auguściuk upr. LUB/0045/PWOE/04	DATA: 01.2014 r.	