

ZAŁĄCZNIK Nr 3
PRZEDMIAR ROBÓT do SIWZ E42-222/16-3/2014

Lp.	Podst	Opis i wyliczenia	j.m.	Poszcz	Razem
HOŻA 86 1 PIĘTRO					
1		Roboty rozbiórkowe			
1	KNR 4-01	Wykucie z muru ościeżnic drewnianych o pow.do 2 m2	szt.		
d.1	0354-04	1	szt.	1.000	
				RAZEM	1.000
2	KNR 4-02	Demontaż zlewozmywaka kuchennego	kpl.		
d.1	0235-04	1	kpl.	1.000	
				RAZEM	1.000
3	KNR 4-02	Demontaż ustępu z miską fajansową	kpl.		
d.1	0235-08	4	kpl.	4.000	
				RAZEM	4.000
4	KNR 4-02	Demontaż pisuaru	kpl.		
d.1	0235-01	2	kpl.	2.000	
				RAZEM	2.000
5	KNR 4-01	Zerwanie posadzki z wykładziny w pokojach biurowych	m ²		
d.1	0818-05	16.81+19.73+19.48+19.40+19.67+22.30+21.82+19.85+19.79+19.85+19.73+21.26+16.35+19.61+19.48+21.39+17.83+17.60+27.22+26.67+17.41	m ²	423.250	
				RAZEM	423.250
6	KNR 4-01	Zerwanie posadzki z wykładziny na korytarzu	m ²		
d.1	0818-05	89.52	m ²	89.520	
				RAZEM	89.520
7	KNR-W 4-01	Mechaniczne szlifowanie starych posadzek z deszczulek o powierzchni ponad 8 m2 - przygotowanie do ułożenia wykładziny	m ²		
d.1	0816-03	poz.5	m ²	423.250	
		poz.6	m ²	89.520	
				RAZEM	512.770
8	KNR 4-01	usunięcie z 1 piętra budynku gruzu	m ³		
d.1	0106-04	poz.5*0.01	m ³	4.232	
		poz.6*0.01	m ³	0.895	
				RAZEM	5.127
9	KNR 4-01	Wywiezienie gruzu sprzymowanego samochodami samowyladowczymi na odl.do 1 km	m ³		
d.1	0108-11	poz.8	m ³	5.127	
				RAZEM	5.127
10	KNR 4-01	Wywiezienie gruzu sprzymowanego samochodami samowyladowczymi - za każdy nast. 1 km krotnosc 24	m ³		
d.1	0108-12	poz.8	m ³	5.127	
				RAZEM	5.127
2		Roboty wykończeniowe			
11	KNR 0-14	Ścianki działowe GR z płyt gipsowo - kartonowych na rusztach metalowych z pokryciem obustronnym, jednowarstwowe 100 - 101	m ²		
d.2	2010-03	(1.80+1.58)*3.00	m ²	10.140	
				RAZEM	10.140
12	KNR 0-14	Zabudowa otworu drzwiowego - GR z płyt gipsowo - kartonowych na rusztach metalowych z pokryciem obustronnym, jednowarstwowe 100 - 101	m ²		
d.2	2010-03	(1.80+1.58)*3.00	m ²	10.140	
				RAZEM	10.140
13	KNR 4-01	Doplata za odsadzenie profili ościeżnicowych w ściankach GK	m		
d.2	0406-02 analog	2.05+2.05+1.02	m	5.120	
				RAZEM	5.120
14	KNR 4-01	Wymiana opasek drzwiowych	m		
d.2	0901-08	30*(2.05*2+1.00)	m	153.000	
				RAZEM	153.000
15	KNR 4-01	Przecieranie istniejących tynków wewn.z zeszkrob.farby lub zdzieraniem tapet na ścianach w pokojach biurowych	m ²		
d.2	0713-01	(19.99+19.44+19.44+19.36+19.62+20.28+20.14+19.50+19.48+19.50+19.46+19.96+18.36+19.42+19.38+20.00+18.84+18.52+21.44+21.26+18.44)*3.00	m ²	1 235.490	
		-1.60*1.50*23	m ²	-55.200	
		-1.00*2.05*26	m ²	-53.300	
				RAZEM	1 126.990
16	KNR 4-01	Przecieranie istniejących tynków wewn.z zeszkrob.farby lub zdzieraniem tapet na stropach	m ²		
d.2	0713-02	poz.5	m ²	423.250	
				RAZEM	423.250
17	NNRNKB	(z.VII) Gruntowanie podłóży preparatami "ATLAS UNI GRUNT" - powierzchnie pionowe	m ²		
d.2	202 1134-02				

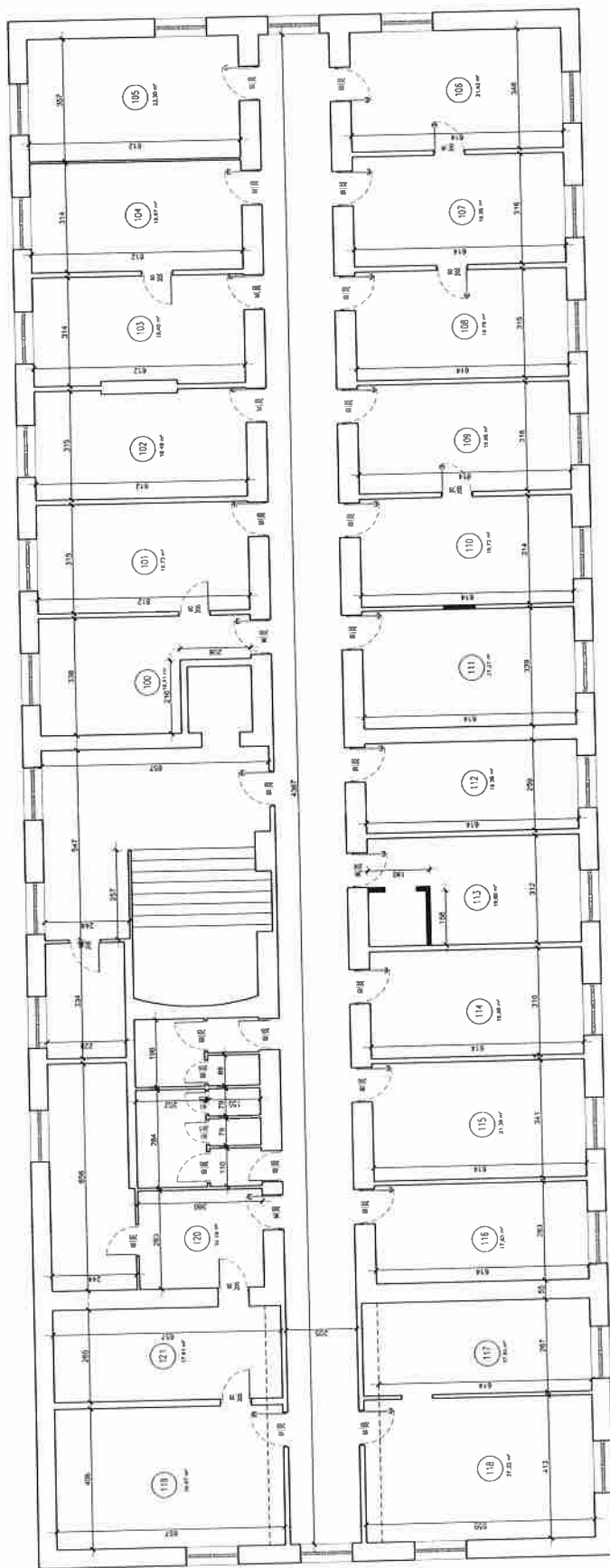
- 1 -

PRZEDMIAR ROBÓT

Lp.	Podst	Opis i wyliczenia	j.m.	Poszcz	Razem
		poz.15	m ²	1 126.990	
				RAZEM	1 126.990
18	NNRNKB d.2 202 1134-01	(z.VII) Gruntowanie podłoży preparatami "ATLAS UNI GRUNT" - powierzchnie poziome poz.5	m ² m ²	423.250	
				RAZEM	423.250
19	KNR 2-02 d.2 0815-04	Wewnętrzne gładzie gipsowe, dwuwarstwowe na ścianach z elementów prefabrykowanych i betonowych wylewanych poz.15	m ² m ²	1 126.990	
				RAZEM	1 126.990
20	KNR 2-02 d.2 0815-06	Wewnętrzne gładzie gipsowe, dwuwarstwowe na sufitach z elementów prefabrykowanych i betonowych wylewanych poz.5	m ² m ²	423.250	
				RAZEM	423.250
21	KNR 2-02 d.2 0815-04	Wewnętrzne gładzie gipsowe, dwuwarstwowe na ścianach w ościeżach 23*(1.60*3*0.30) 2*(1.60*3*0.30)	m ² m ² m ²	33.120 2.880	
				RAZEM	36.000
22	KNR 2-02 d.2 1506-01analog	Dwukrotne malowanie farbami Dulux w kolorze uzgodnionym z Inwestorem.powierzchni wewn.- tynków gładkich poz.19 poz.20 poz.21	m ² m ² m ²	1 126.990 423.250 36.000	
				RAZEM	1 586.240
23	KNR 2-02 d.2 1113-02	Posadzki z wykładzin tekstylnych rulonowe klejone do podkładu - o parametrach technicznych, tj.: waga: 1500 g/m2, waga runa: 475 g/m2, wysokość: 5 mm, wysokość runa: 3 mm, atestowana, antystatyczna, trudnozapalna; kolorystyka do ustalenia z Zamawiającym przed wbudowaniem. poz.5 poz.6	m ² m ² m ²	423.250 89.520	
				RAZEM	512.770
24	KNR-W 2-02 d.2 1124-06 analogia	Posadzki z wykładzin tekstylnych rulonowe klejone do podkładu - o parametrach technicznych, tj.: waga: 1500 g/m2, waga runa: 475 g/m2, wysokość: 5 mm, wysokość runa: 3 mm, atestowana, antystatyczna, trudnozapalna; kolorystyka do ustalenia z Zamawiającym przed wbudowaniem. (19.99+19.44+19.44+19.36+19.62+20.28+20.14+19.50+19.48+19.50+19.46+19.96+18.36+19.42+19.38+20.00+18.84+18.52+21.44+21.26+18.44) -1.00*34 91.44 -1.00*23	m m m m m	411.830 -34.000 91.440 -23.000	
				RAZEM	446.270
25	KNR-W 4-01 d.2 1216-01	Zabezpieczenie podłóg folią poz.5 poz.6	m ² m ² m ²	423.250 89.520	
				RAZEM	512.770
26	KNR-W 4-01 d.2 1216-01 analogia	Zabezpieczenie okien i drzwi folią 1.60*1.50*25 1.00*2.05*(34+23)	m ² m ² m ²	60.000 116.850	
				RAZEM	176.850
27	KNR 2-02 d.2 1015-02analog	Ościeżnice drewniane wewnętrzne 2.05*2+1.02	m m	5.120	
				RAZEM	5.120
28	KNR 2-02 d.2 1019-02	Skrzydła drzwiowe płytowe wewnętrzne, wejściowe pełne jednodzielnne o pow. ponad 2.0 m2 fabrycznie wykończone 2.05*1.02	m ² m ²	2.091	
				RAZEM	2.091
29	KNR 4-01 d.2 0919-24	Wymiana zamków wpuszczanych z wkładką patentową 26	szt. szt.	26.000	
				RAZEM	26.000
30	KNR 4-01 d.2 0903-01 analiza indywidualna	Renowacja skrzydeł drzwiowych wewnętrznych (naprawa okładzin) 26	szt. szt.	26.000	
				RAZEM	26.000
31	KNR 4-01 d.2 0919-20	Wymiana klamek z sztyldami 26	szt. szt.	26.000	

PRZEDMIAR ROBÓT

Lp.	Podst	Opis i wyliczenia	j.m.	Poszcz	Razem
				RAZEM	26.000
32	KNR 2-15 d.2 0115-02	Baterie umywalkowe lub zmywakowe stojące o śr.nom. 15 mm	szt.		
		3	szt.	3.000	
				RAZEM	3.000
33	KNR 2-15 d.2 0114-02	Zawory czerpalne o śr.nom. 20 mm	szt.		
		1	szt.	1.000	
				RAZEM	1.000
34	KNR-W 2-15 d.2 0233-03	Ustępy z płuczką ustępową typu "kompakt"	kpl.		
		3	kpl.	3.000	
				RAZEM	3.000
35	KNR 2-15 d.2 0221-02	Montaż umywalk pojedynczych porcelanowych z syfonem gruszkowym	szt.		
		3	szt.	3.000	
				RAZEM	3.000
36	KNR-W 2-15 d.2 0234-02	Pisuarypojedyncze z zaworem splukującym	kpl.		
		2	kpl.	2.000	
				RAZEM	2.000
37	KNR-W 2-15 d.2 0229-05	Zlewozmywaki żeliwne, z blachy lub z tworzywa sztucznego na szafce	szt.		
		1	szt.	1.000	
				RAZEM	1.000
38	wycena ind- d.2 wid	montaż wentylatorów wspomagających wentylację	szt		
		2	szt	2.000	
				RAZEM	2.000
39	KNR-W 4-01 d.2 1111-01	Rozszklenie otworów okiennych lub drzwiowych o ramach drewnianych	m ²		
		1.60*1.50	m ²	2.400	
				RAZEM	2.400
40	KNR-W 4-01 d.2 1101-04	Szklenie ram okiennych	m ²		
		1.60*1.50	m ²	2.400	
				RAZEM	2.400



RZUT KONDYGNACJI +1

SKALA: 1:100